




- Planes y Programas de Inversión

- Tecpetrol Colombia

- 10 de febrero de 2023

- 
- _ Empresa de energía con presencia en América Latina.
 - _ Exploración y producción de petróleo y gas.
 - _ Transporte y distribución de gas.
 - _ Generación de energía eléctrica.
 - _ Transición Energética



CONTEXTO TECPETROL

La Organización Techint en el Mundo



Exploración, producción, redes de transmisión de petróleo & gas y generación de energía eléctrica



Tubos de acero y servicios para la industria del petróleo y gas, y para aplicaciones industriales y automotrices



Productos de acero planos y largos



Ingeniería y construcción de grandes proyectos de infraestructura, industriales y civiles



Proveedor de tecnologías, productos y servicios para las industrias metalúrgica y minera



Instituciones de salud orientadas a la investigación



Fundada en 1945

Seis principales empresas con operaciones en todo el mundo

Empleados totales: **76.000**

Ingresos Globales (~): USD 27 Billion

Presencia en América Latina



Tecpetrol

Empleados: 3.500 (entre propios y contratistas)

Producción operada: 170 mil boe/ día

Facturación: US\$ 2.400 millones. (est).



E&P

- Shale y Tight gas (Argentina and Mexico) 200 mil acres NOC.
- Mejoramiento y Desarrollo de Campos maduros (Argentina, Mexico, Ecuador, Colombia).
- Perforación profunda de gas (Argentina & Bolivia).
- Exploración (Argentina, Colombia, Venezuela, Bolivia, Peru).

G&P

- Ducto de Gas Natural en Argentina
- Generación de Energía (CCGT) en México 900 MW

ET

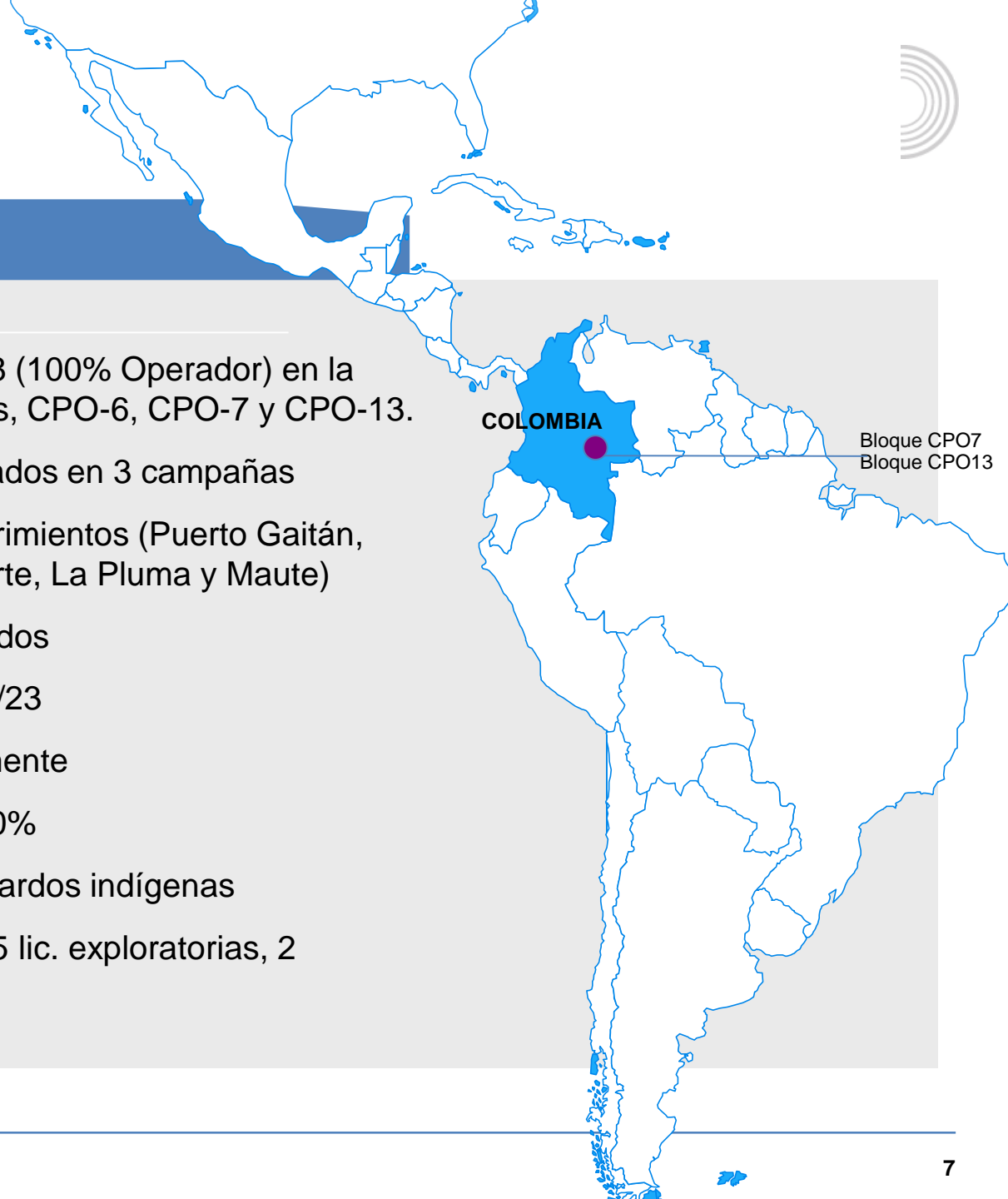
- Profit Center de Fuentes y Tecnologías Limpias



CONTEXTO TECPETROL EN COLOMBIA

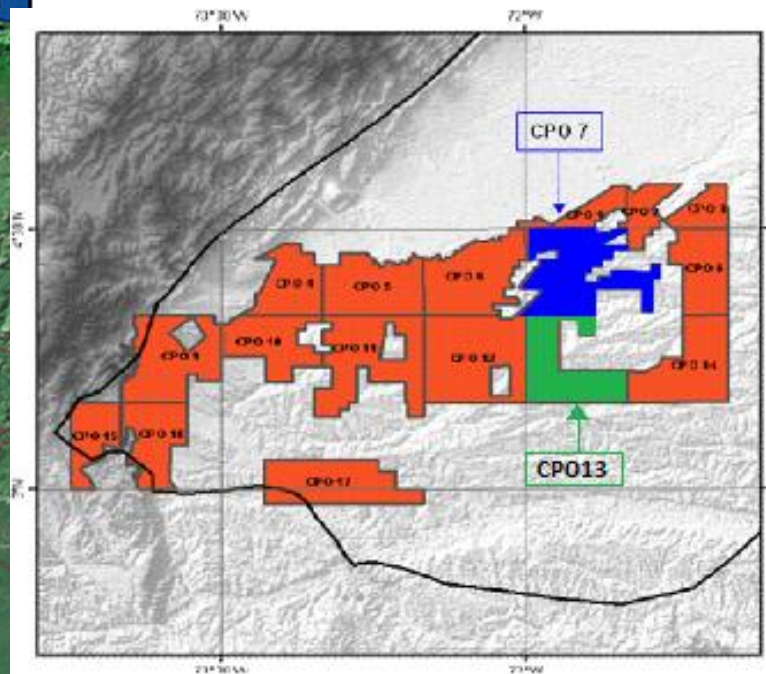
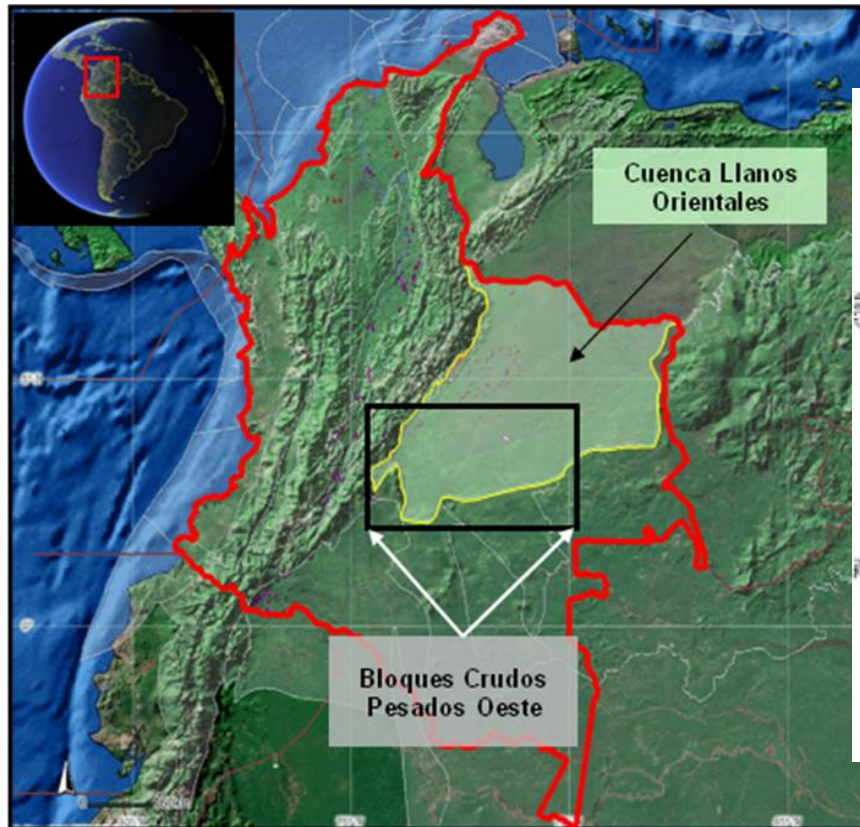
Llanos Orientales

- _ Tres contratos E&P Ronda 2008 (100% Operador) en la Cuenca de los Llanos Orientales, CPO-6, CPO-7 y CPO-13.
- _ 2,900 km de sísmica 2D registrados en 3 campañas
- _ 73 pozos perforados / 6 descubrimientos (Puerto Gaitán, Atarraya, Pendare, Pendare Norte, La Pluma y Maute)
- _ 320 km² de sísmica 3D registrados
- _ 7,6 MMBO producidos al 31ene/23
- _ 9500 BOPD producidos actualmente
- _ 400 MMUSD de inversión al 100%
- _ 10 Consultas Previas con resguardos indígenas
- _ 9 licenciamientos ambientales: 5 lic. exploratorias, 2 desarrollo y 2 modificaciones.



Tecpetrol en Colombia

Ronda 2008: Bloques CPO-6, CPO-7 y CPO-13



_ Actualmente operando Bloque CPO-13

_ 3 campos en Explotación (Pendare, Pendare Norte y La Pluma)



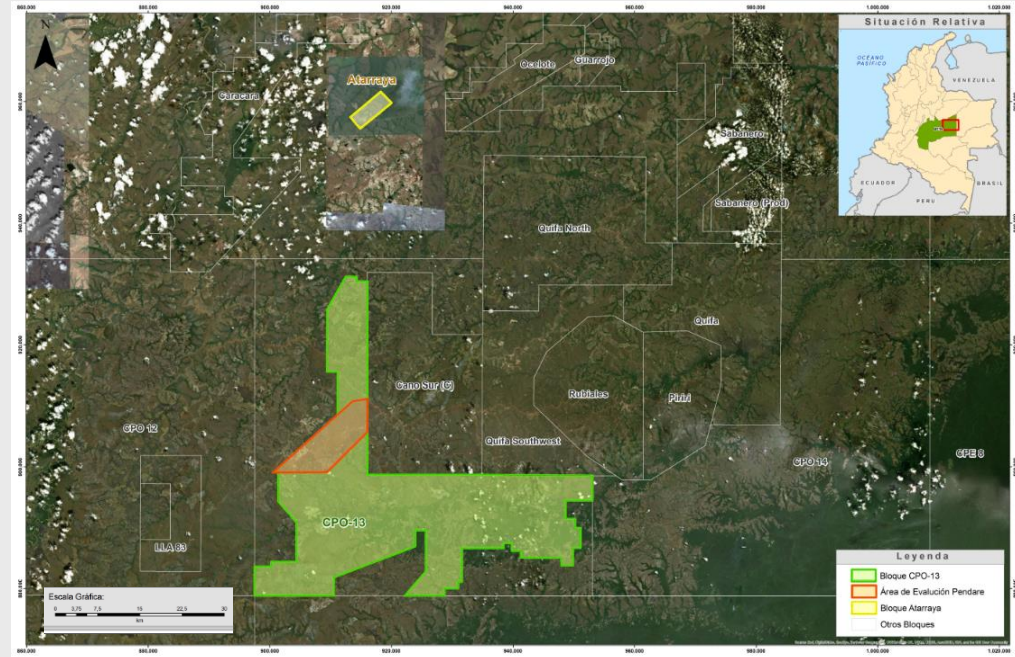
CPO-13

INICIO DE OPERACIONES - 2009

- _ Área 1,889 Km²
- _ 1 pozo perforado (SV-4)
- _ 69 Km de Sísmica 2D (1981)

RESUMEN 2009 – 2022

- _ 42 pozos perforados
- _ Adquisición y procesamiento de 916 km de Sísmica 2D.
- _ Adquisición y procesamiento de 214 Km² de Sísmica 3D.





CPO-13 – Continuación

SITUACIÓN ACTUAL – 2023

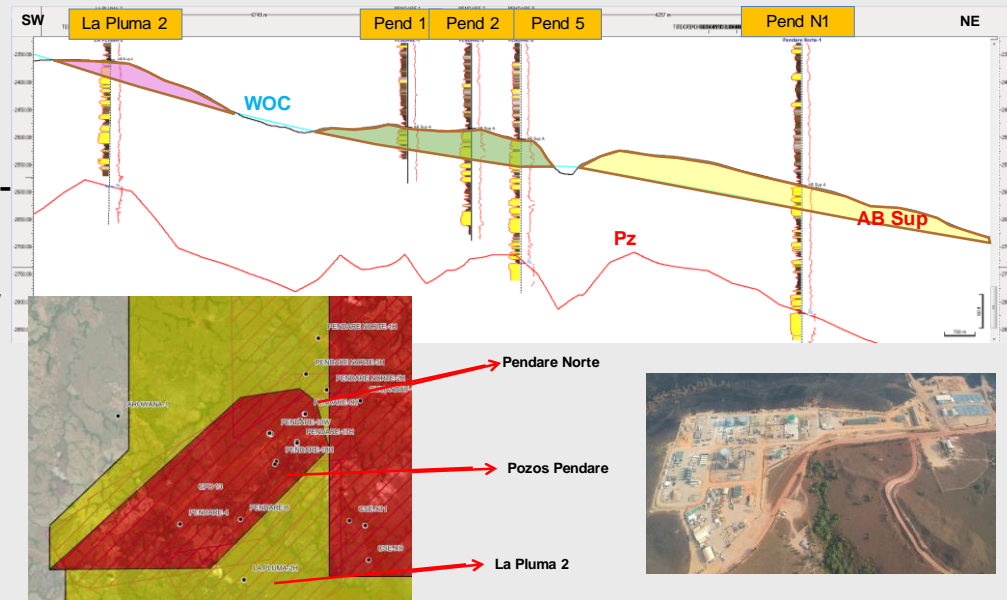
Pendare + Pendare Norte + La Pluma:

- Campo Pendare en Explotación a partir de marzo de 2018.
- 71 pozos perforados y 2 inyectores en CPO-6, 7 y 13.
- Producción actual de 9500 bopd, 87% BSW con 45 pozos activos

PROGRAMAS DE EVALUACIÓN

- Descubrimiento Maute

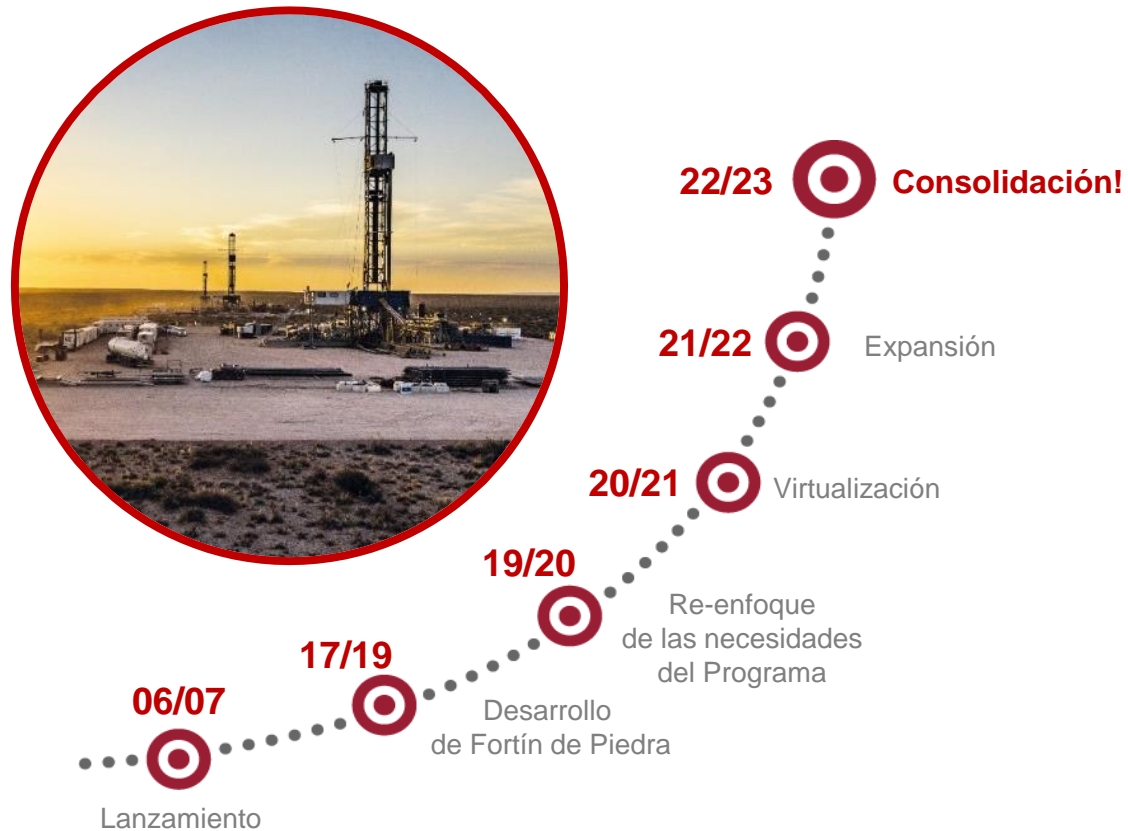
1 Prospectos Exploratorio remanente (sin compromiso)



Supply Chain



- _ Proveedores totales registrados: 6754
- _ Proveedores registrados en Colombia: 872
- _ **Programa ProPYMES**





PROGRAMA DE ACTIVIDAD CPO-13

Colombia

Status y Actividad Prevista



Producción:

- PE : 38 pozos. 6400 bopd, 90% bsw. CPF capacidad nominal 100000 bwpd y 10000 bopd
- LP: 2 pozos. Actualmente en suspensión
- PN: 5 pozos. 2600 bopd, 60% bsw.
- Mau: 1 pozo, 430 bopd, 80% bsw

Actividad 23+:

- Completar proyectos infraestructura / optimizaciones y mejoras.
- Perforación con 1 Rig (1000 HP)
- Ampliación ductos y electrificación para campos en evaluación y desarrollo futuro.
- Potencial adquisición sísmica 3D & 2D

Comunidades:

- Ejes Tecpetrol: Educación, Salud y Arte y Cultura
- Relacionamiento comunitario: Polideportivo vereda Pto Triunfo, Pavimentación vía Cuernavaca, Pavimentación vía Pto. Gaitan-Rubiales,
- Proyectos corporativos: Gen técnico (certificación altura en PG), extra clase, fototeca.



PERFORACIÓN

Generalidades



— Perforación de pozos horizontales en PADs multipozo. Cada PAD incluye manifold, variadores, CCM, transformador, químicos.

— Tipos de pozos:

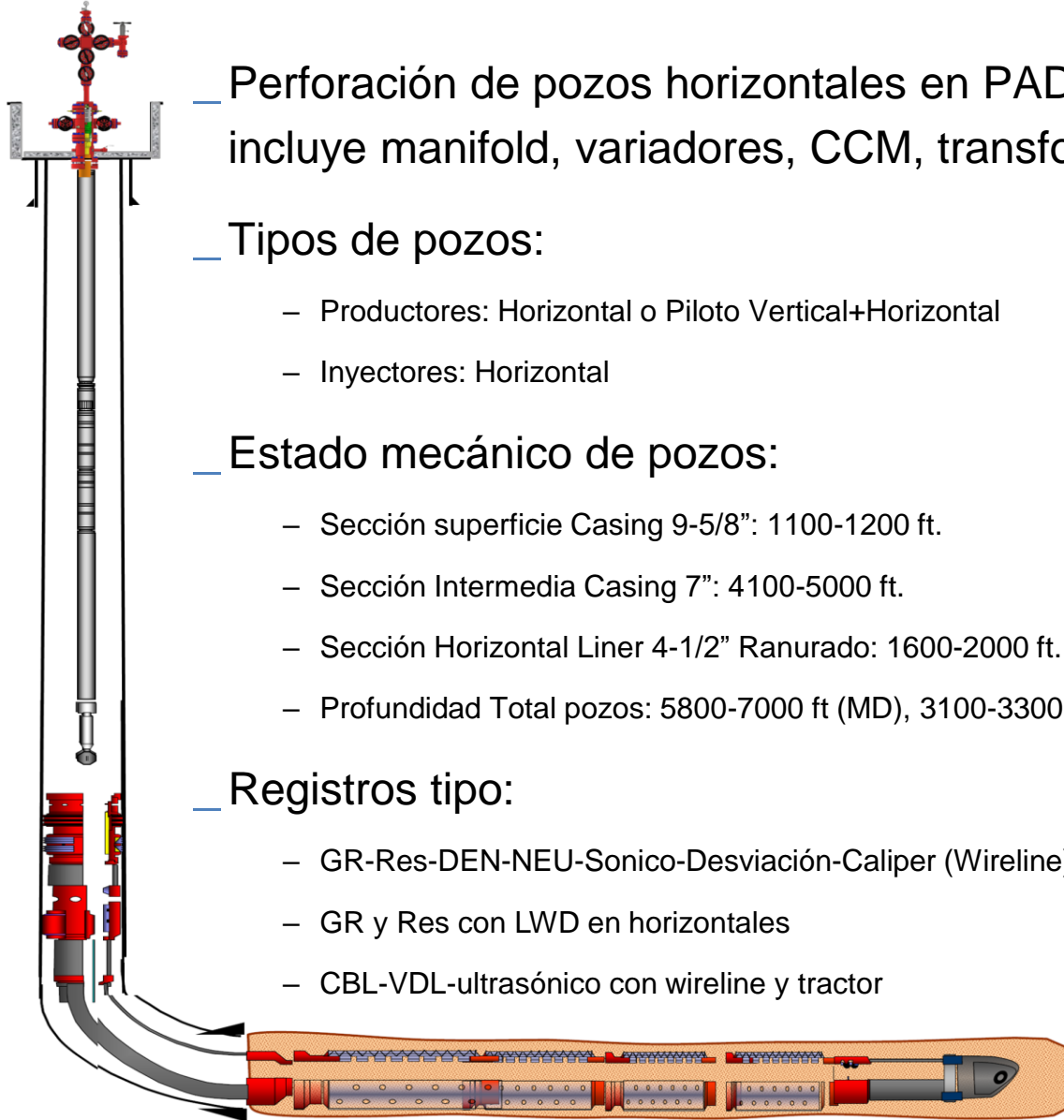
- Productores: Horizontal o Piloto Vertical+Horizontal
- Inyectores: Horizontal

— Estado mecánico de pozos:

- Sección superficie Casing 9-5/8": 1100-1200 ft.
- Sección Intermedia Casing 7": 4100-5000 ft.
- Sección Horizontal Liner 4-1/2" Ranurado: 1600-2000 ft.
- Profundidad Total pozos: 5800-7000 ft (MD), 3100-3300 ft (TVD).

— Registros tipo:

- GR-Res-DEN-NEU-Sonico-Desviación-Caliper (Wireline) en todo el pozo piloto
- GR y Res con LWD en horizontales
- CBL-VDL-ultrasónico con wireline y tractor





SITUACIÓN OPERATIVA

Generalidades

CPF



Campamento





- _ CPF en operación desde Dic-21 (en Pendare), Pendare Norte conectado ducto y red eléctrica. Analizando conexiones futuras de otros campos en evaluación.
- _ En PADs puntuales: generación, tanques para ensayo y, en algunos casos, servicio de WT con despacho de camiones a CPF.
- _ Despachos: 100% entrega de crudo en camiones (~120 km de Puerto Gaitán por vía Rubiales)



_ Abastecimientos:

Carolina Cujar – carolina.cujar@tecpetrol.com

Alejandra Avila – alejandra.avila@tecpetrol.com

_ Planeamiento y Comercial:

Juan Amoroso – juan.amoroso@tecpetrol.com

_ Yacimientos:

Fabián Giaccaglia – fabian.giaccaglia@tecpetrol.com

_ Seguridad y Medio Ambiente

Juan Pablo Presser – juan.presser@tecpetrol.com



MUCHAS GRACIAS