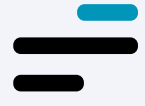




GTC

GTC

re la vida
más fácil.
biología
idóneo,
es formas
yectos".

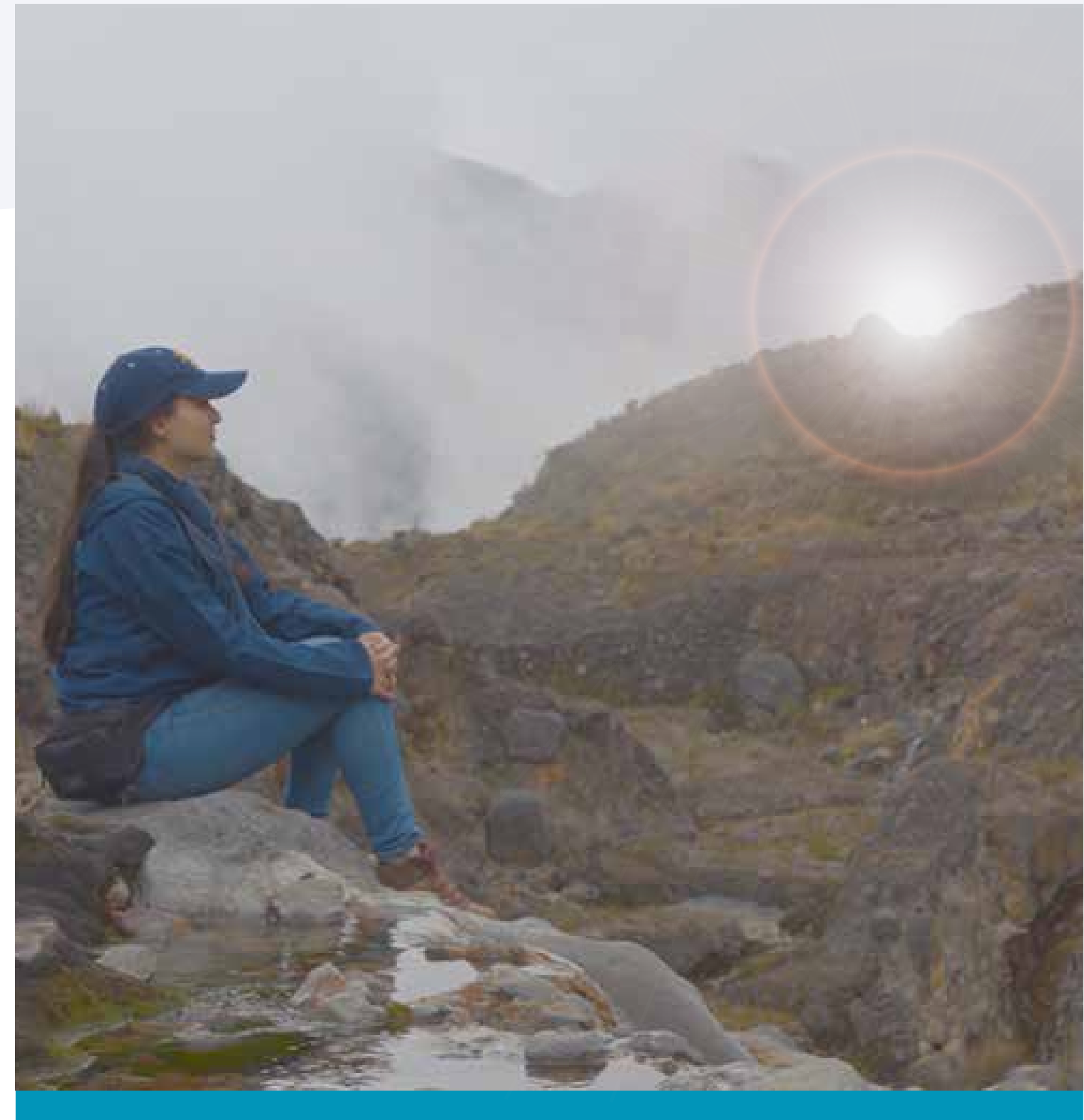
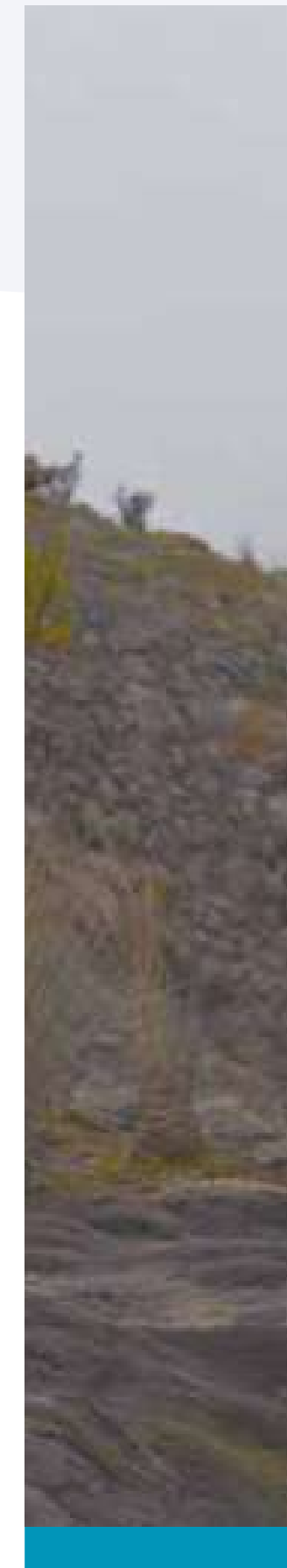


EVOLUCIONANDO **PROYECTOS,** TRANSFORMANDO **VIDAS.**

Después de **dos décadas de arduo trabajo**, nos hemos convertido en una empresa de tecnología que construye proyectos de alta complejidad y alto impacto.

Nuestro compromiso con la innovación y la sostenibilidad se traduce en una influencia positiva en las comunidades donde operamos, en la preservación del entorno medioambiental, en la aplicación de tecnologías avanzadas y en la garantía de la seguridad y salud laboral en cada obra.

Como empresa 360 con una visión holística, avanzamos con firmeza hacia un futuro donde cada proyecto sea, tanto un logro en la ingeniería, así como un catalizador para lograr el bienestar integral de las personas y del entorno que compartimos.





En GTC, no sólo construimos estructuras, sino que también **creamos legados**. Nuestros valores son el cimiento de todo lo que hacemos:



Trabajamos con Pasión

Para llevar cada proyecto más allá de los límites conocidos.



Mejoramos la Vida

Optimizamos la calidad de vida de las comunidades a las que servimos.



Revolucionamos el Mundo

Transformamos desafíos en oportunidades contribuyendo a un mundo más sostenible.



Transformamos Sueños en Realidad

Convertimos visiones en realidades tangibles.



Reinterpretamos el Contexto

Cuestionamos el status quo y encontramos soluciones innovadoras para cada contexto único.



Conectamos Puntos Inconectables

Creamos sinergias inesperadas, conectando elementos que parecían inconexos.



Retamos lo que Sabemos

Desafiamos nuestra propia excelencia.

Explora nuestros valores fundamentales que guían cada proyecto hacia la excelencia y la sostenibilidad.

Descubre la esencia de GTC

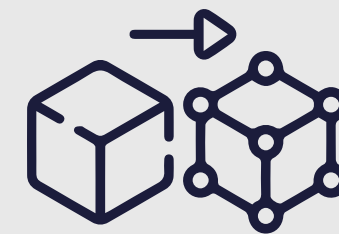


INNOVACIÓN TECNOLÓGICA

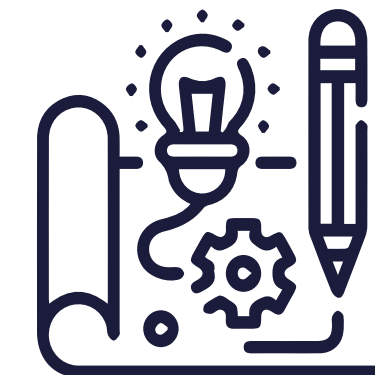
Somos una empresa de tecnología que acompaña la constructibilidad de proyectos, tanto en etapa de diseño como en etapa de construcción.

Nuestra intervención nos permite asegurar eficiencia en la planeación, mejorar la ejecución, formular estrategias adecuadas de descarbonización y relacionamiento con el entorno, hacer una adecuada y oportuna administración del riesgo, logrando así una reducción significativa en el tiempo de ejecución de los proyectos.

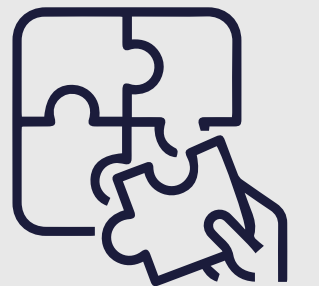
Trabajamos bajo la metodología VDC (Virtual Design and Construction), la cual contiene 3 ejes de gestión:



Desarrollo de
Gemelos Digitales



Ingeniería
Concurrente
y Colaborativa



Coordinación
en Tiempo Real





En GTC, no solo construimos proyectos, también construimos comunidades y relaciones sólidas. Nuestra estrategia conSiente abarca:



Fomentamos la creatividad y el progreso tecnológico.

Crea Futuro 



Comprometidos con la conservación del medio ambiente en cada proyecto.

Construye Verde 



Garantizando un entorno laboral seguro y saludable para todos.

Protege Siempre 

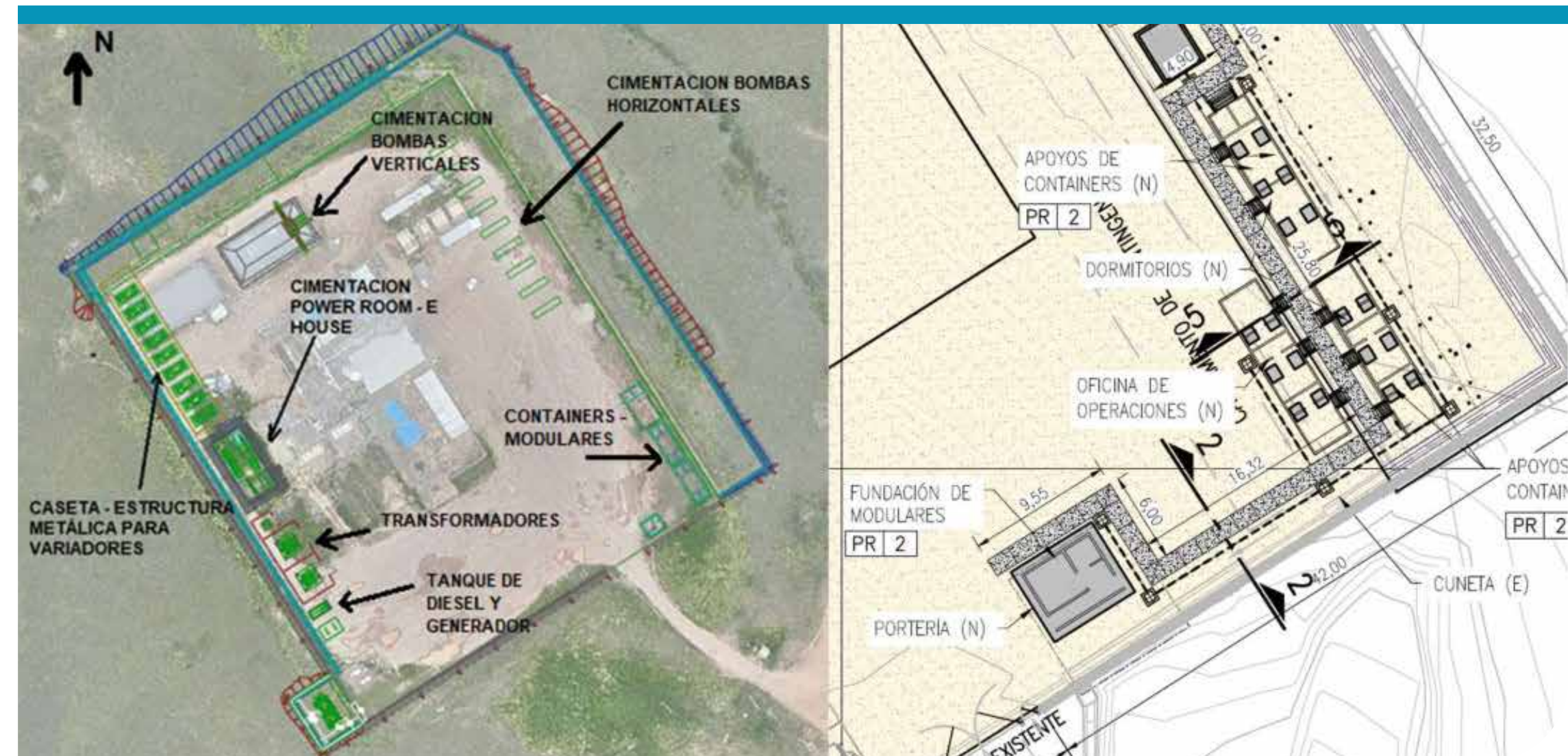


Promovemos un ambiente inclusivo donde cada voz cuenta.

Unidos, Más Fuertes 



Acompañamiento a la Constructibilidad



Con el fin de **reducir el Time to Market** de proyectos críticos, GTC ha implementado su servicio de acompañamiento a la constructibilidad.

Consiste en el **acompañamiento al cliente en fases tempranas de diseño**, mediante el uso de herramientas digitales, para analizar aspectos constructivos que deban ser tenidos en cuenta en las ingenierías de detalle.

El lugar de trabajo fue el **PAD de Inyección Mito 2 - Campo Caño Sur - Meta**

Algunos casos DE ÉXITO



01



Parque Solar

Huila

Conscientes de la necesidad de aportar al cambio de la matriz energética nacional, GTC está desarrollando su primer **Parque De Energía Solar** en el departamento del Huila.

02



Línea 5H

Campo Rubiales - Meta

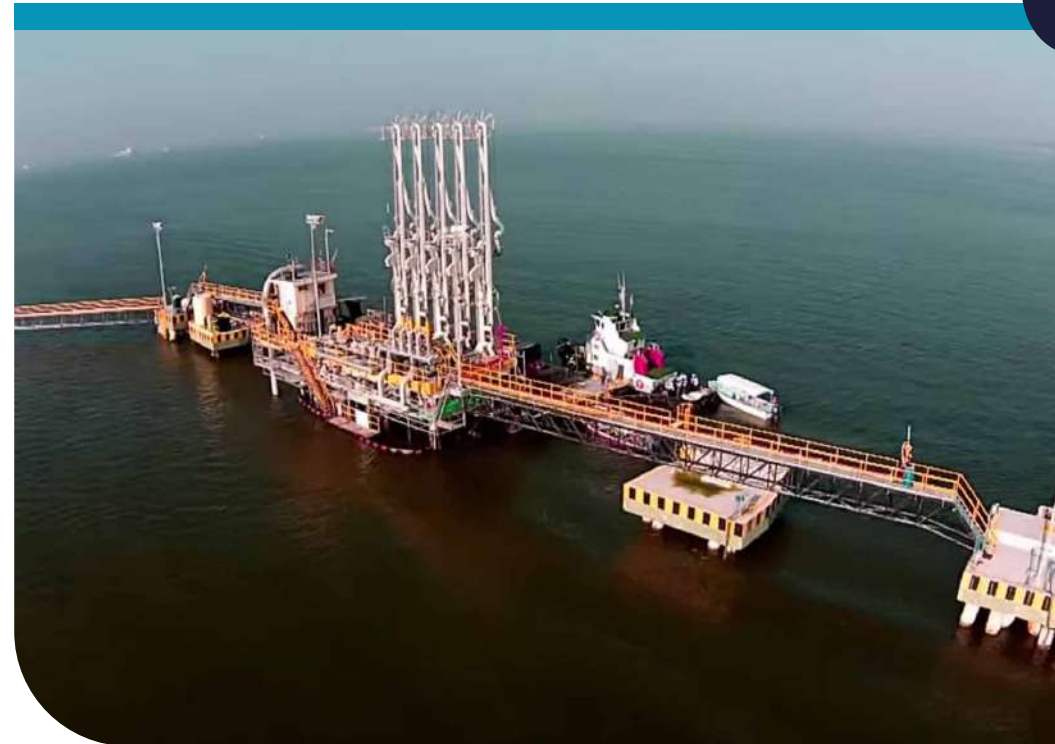
Es una línea de transporte de crudo en 24" con una extensión aproximada de 2,9 km que conecta 2 líneas de flujo existentes.

Debido a los requerimientos específicos del cliente, se debió ejecutar bajo condiciones de pronta entrega. Cumplimos cabalmente con los objetivos propuestos.

Algunos casos DE ÉXITO



03



Reforzamiento Estructural Plataformas Marinas

Muelles TNP y TMR – Refinería de Cartagena - Bolívar

El reforzamiento estructural de las plataformas marinas TMR y TNP en la Bahía de Cartagena se suscitó a raíz de la instalación de nuevos brazos de carga, los cuales son mas robustos.

La intervención de esta infraestructura se realizó con operación de buques, por lo cual fue necesario un intenso control logístico en la intervención.

04



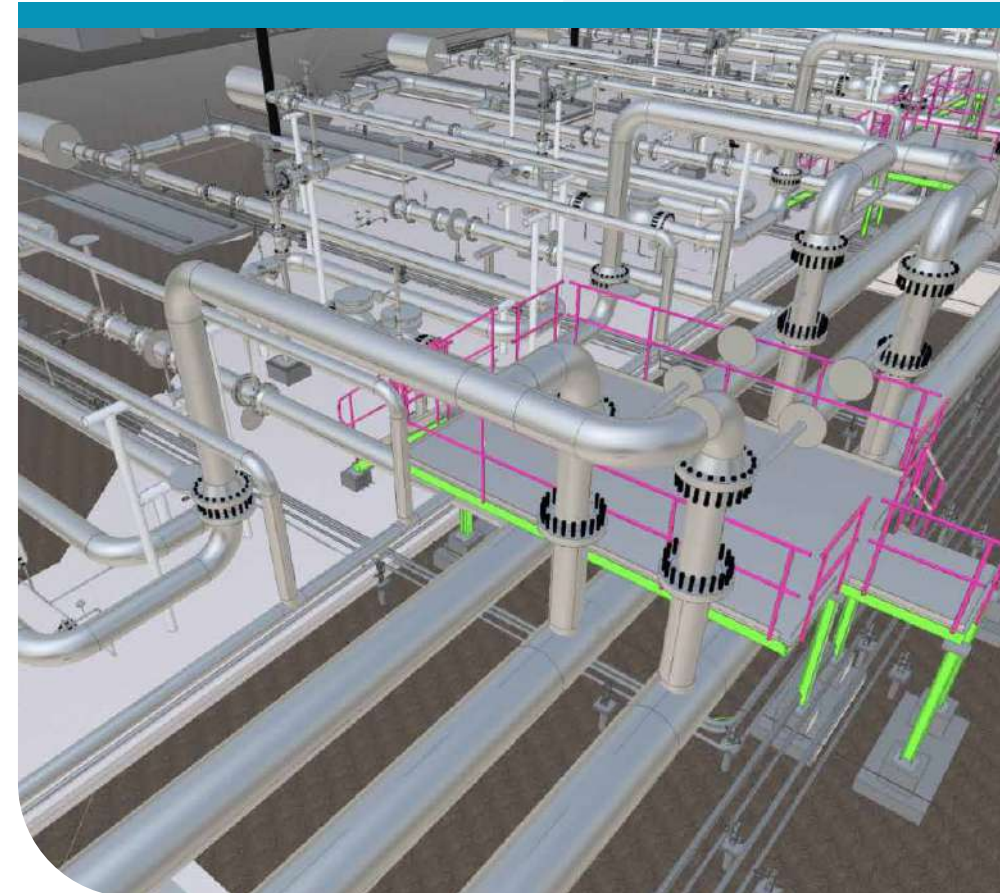
Construcción de Base Reactor R-26 53 Planta HCM

Refinería de Barrancabermeja - Santander

Construcción de cimentación consistente en pilotes pre excavados de 16" y de bases de alta precisión, en medio de la planta HCM de la Refinería de Barrancabermeja, para la instalación y puesta en marcha de un reactor de 60 toneladas de peso, el cual permitió mejorar la calidad del diésel con el que se abastece Colombia.



PROYECTOS DE INTERÉS



01

Obras Construcción Asociada al Proyecto Desarrollo Integral Caño Sur

Caño Sur - Puerto Gaitán

Ejecución de obras y construcción del PAD de inyección en el área denominada Mito 2 y la Troncal de Inyección, para el proyecto integrado Caño Sur Este Módulo 4, perteneciente al HUB Andina Oriente de Ecopetrol S.A.



02

Perforación Horizontal Dirigida

Campo Rubiales - Meta

Con el fin de proteger ambientalmente un ecosistema de morichal que se ubica justamente en el trazado de una línea de sostenimiento de 20" SCH 40 en sistema ANSI 900 en Campo Rubiales, se determinó la conveniencia ambiental de cruzar con esa línea por debajo de la superficie. GTC ejecutó un total de 913 metros de Perforación Horizontal Dirigida en ese proyecto.



PROYECTOS DE INTERÉS



03 Saneamiento Básico

Refinería de Barrancabermeja - Santander

Construcción de infraestructura, instalación, precomisionamiento y puesta en marcha de 19 sistemas de tratamiento anaerobio de aguas residuales no industriales para complementar el sistema de disposición y tratamiento en la Refinería de Barrancabermeja.



04 PAD de Inyección RB 555

Prefabricación y montajes de spools de 8", 10", 24" y líneas para inyección de pozos SCH 120 ANSI 900 con mejoramiento de plataforma y construcción de cabeza de pozos, incluida placa estabilizadora.



PROYECTOS DE INTERÉS



05 Prefabricación e instalación de estructuras metálicas

Iniciativas Refinería de Cartagena

Mediante el uso de sistema de escaneo *lidar* y generación de gemelos digitales, se rediseñaron las estructuras metálicas identificando las interferencias, logrando una solución sobre medidas en diferentes unidades de la Refinería de Cartagena.

Las plataformas fueron instaladas sin reprocesos y el objeto de las mismas era completar los requerimientos de ergonomía para la operación de Ecopetrol.



06 Mantenimiento Estaciones CENIT

En un trabajo fundamentalmente de logística nacional y de obra civil, se atendió el mantenimiento no industrial de la mayor parte de las estaciones de bombeo de Cenit. En ese trabajo se desarrollaron gemelos digitales para sentar las bases de ejecución futura de contratos de Facility Management en ese tipo de instalaciones.



TRANSFORMANDO DESAFÍOS EN LOGROS

20
22



Proveedor Icónico
con Energía Inclusiva y
SosteCnible – Ecopetrol

Categoría “Innovación y Tecnología”

20
23



Proveedor Icónico
con Energía Inclusiva y
SosteCnible 360° 2023 –

Categorías:

- 1 Diversidad, Equidad e Inclusión
- 2 Bienes y Servicios Locales y Emprendimientos Productivos Diversos e Inclusivos
- 3 Cuidado del Medio Ambiente
- 4 Innovación y Tecnología



Proveedor Icónico
con Energía Inclusiva y
SosteCnible 2023 – Ecopetrol

Categoría “Prácticas destacadas en
diversidad, equidad e inclusión”



Premio Campetrol

Categoría “Gobernanza”

ÚNETE A NOSOTROS EN GTC

Donde la innovación y la pasión se fusionan para evolucionar proyectos, transformar vidas y dejar una huella duradera en el mundo. Juntos, construimos el futuro con propósito y visión.