



Ingelectricos

BROCHURE

DE SERVICIOS

COMPLEJO INDUSTRIAL METROPARQUE

CALLE 110 No 6- 335 BODEGA MC6

BARRANQUILLA-ATLANTICO

Cel.: 3156832243-3156899793

e-mail: info@ingelectricos.net

MANTENIMIENTO PROACTIVO

MONITOREAR

DIAGNOSTICAR

PREDECIR



Contamos con equipos de ultima tecnologia en detección y corrección de las causas que generan el desgaste y que conducen a la falla su maquinaria electrica rotativa.

ANALIZADOR DE VIBRACIONES

- Equipo analizador de vibraciones marca Allen Bradley modelo Enpac 2500.
- Pantalla a color, capacidad de coleccionar información usando multicanales, optimizando los tiempos de recolección de datos en una ruta de inspección.
- Mayor capacidad para análisis, permite medir rangos de frecuencia elevados (0-40.000 Hertz). Resolución 12.800 líneas.
- Usa tecnología gSE (Spike Energy) y ESP (Espectro Envolvente) para diagnósticos en etapas iniciales en rodamientos.
- Cuenta con un software avanzado para balanceo dinámico en sitio, en uno o dos planos.



Podemos detectar problemas de montaje, alineación, desgaste de partes móviles o problemas de rodamientos en etapa inicial así como balancear dinámicamente en sitio su máquina.

EXPERIENCIAS



ENERGÍA



FERROCARRILES



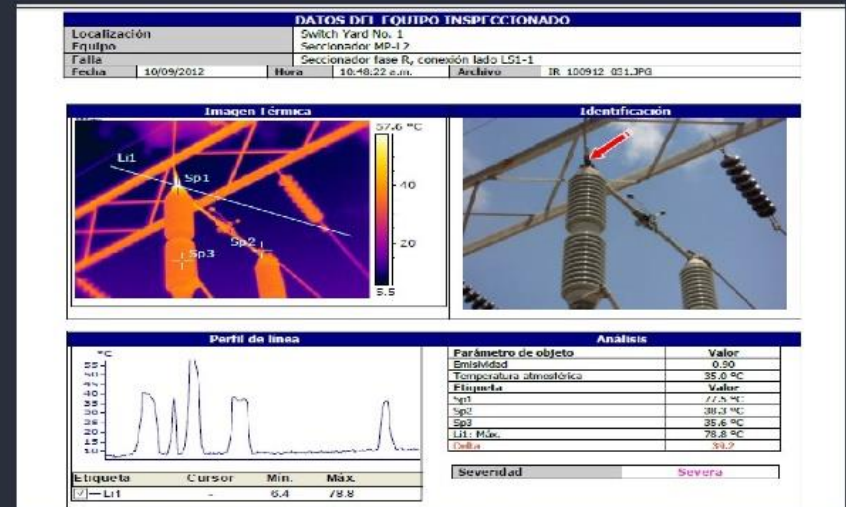
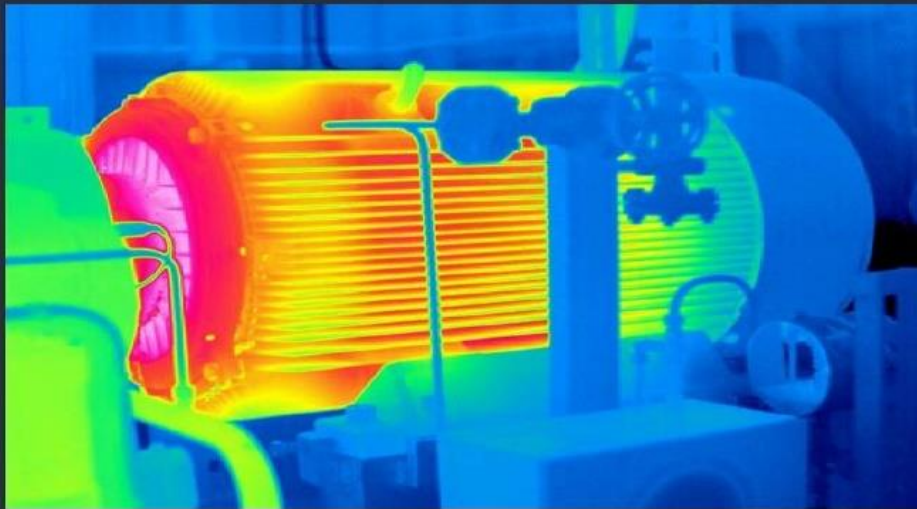
PALAS ELÉCTRICAS

ALINEADOR LASER DE EJES



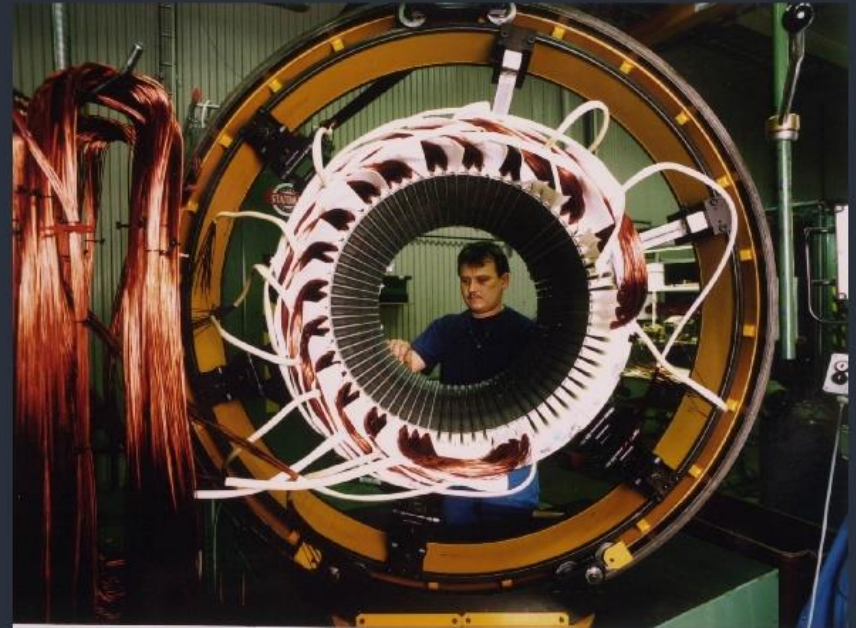
Verificamos el montaje de equipos con equipos que permiten precisión de una centésima disminuyendo el consumo de energía y alargando la vida de rodamientos y acoples.

TERMOGRAFÍA



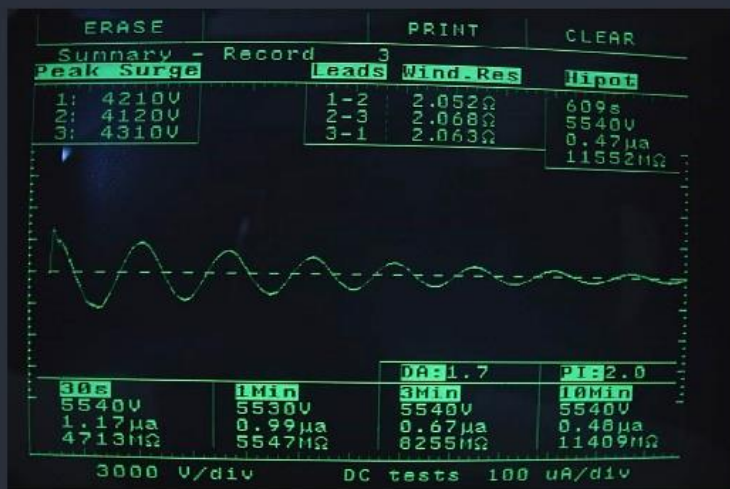
La tecnología de nuestras cámaras termográficas nos permiten la detección de puntos calientes a grandes distancias con una margen de confiabilidad del 100% en cada diagnóstico.

MAQUINARIA **ELÉCTRICA** ROTATIVA



REPARACIÓN Y
MANTENIMIENTO

EQUIPOS COMPARADORES DE FASE



RESULTADOS EN PANTALLA

Pruebas eléctricas con equipos baker nos permiten evaluar la condición de aislamiento de su máquina soportados en normas IEEE Std, además de una profunda experiencia en el diagnóstico de máquinas eléctricas rotativas.

PROCESOS DE LIMPIEZA



HORNOS DE SECADO

Nuestros procesos de limpieza garantizan la eliminación de material contaminante sin poner en riesgo la integridad del sistema de aislamiento con métodos que van desde el uso de líquidos dieléctricos hasta vapor y hielo seco para garantizar el éxito del proceso.

INSTALACIÓN DE RODAMIENTOS Y ACOPLES



CALENTAMIENTO POR INDUCCIÓN



EXTRACCIÓN HIDRAULICA

CORTE DE CABEZAS DE BOBINAS



BALANCEO
DINÁMICO

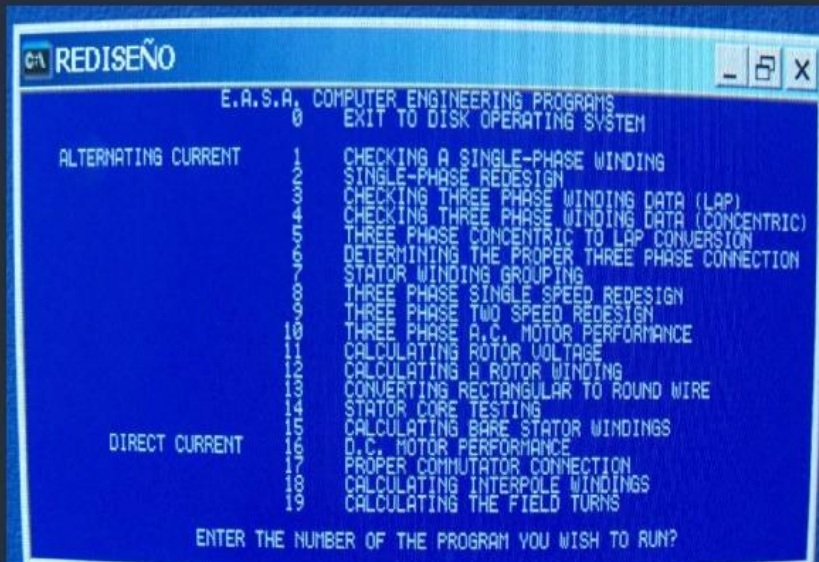
HASTA 10 TON. Y 6 MTS DE LARGO

TORNOS PARALELOS



El proceso de recuperación de alojamientos y ejes utiliza materiales de la mejor calidad apoyándose en una metrología adecuada brindamos confiabilidad en cada reparación.

REVISIÓN POR SOFTWARE DE LOS DATOS DEL **BOBINADO**



PROCESO DE
REBOBINADO
CON MATERIALES PARA 200 GRADOS

La información extraída de los devanados averiados es verificada con un programa que analiza los parámetros y el comportamiento del motor bajo reparación.

DIFERENTES TIPOS DE BOBINADO



ROTORES DC



ESTADORES DE
MEDIA TENSIÓN



ROTORES DE
CORRIENTE ALTERNA

Importamos bobinas probadas y certificadas para múltiples voltajes que aseguran la confiabilidad de nuestras reparaciones.

EQUIPOS DE
DISTRIBUCIÓN
DE ENERGÍA



REPARACIÓN Y
FABRICACIÓN
DE CAJAS DE EMPALME

SUBESTACIONES ELÉCTRICAS MÓVILES



Subestaciones portátiles para diferentes niveles de tensión montadas sobre robustos materiales además de sistemas seguros de conexión, maniobra y distribución de energía.

CONSTRUCCIÓN VCB DE 25 KV



Nuestras celdas en media y alta tensión brindan robustez, maniobrabilidad y seguridad a la instalación eléctrica utilizada en minas a cielo abierto para alimentar palas, dragalinas o bombas.

CONSTRUIMOS
SU
PROYECTO



PROCESO DE CONSTRUCCIÓN



Nuestra infraestructura nos permite realizar de manera integral cada fabricación evitando sobrecostos al cliente final.

CONTÁCTANOS

COMPLEJO INDUSTRIAL METROPARQUE

CALLE 110 No 6- 335 BODEGA MC6

BARRANQUILLA-ATLANTICO

Cel.: 3156832243-3156899793

e-mail: info@ingelectricos.net

ingelectricos