



BROCHURE

CATÁLOGO

SERVICIOS DE ALQUILER O VENTA DE HERRAMIENTAS DE SLICKLINE & WIRELINE

Dirección: Carrera 7P #35B-51 Palermo, Huila
Correo: gerencia@vexah.com.co Cel: 3174237151 - 3102549434
www.vexah.com.co



6 x 4 Tandem Axle Heavy Duty Logging Van Unit

Tenemos dos camiones doble tambor,
uno de ellos con grúa incorporada



Model LV2-100 series is a tandem axle heavy duty van unit for open hole or case hole logging and perforating service work applications. This unit is designed to operate in arctic, desert and tropical oilfield environments and can be modified to perform other wireline service work applications.

LV2-100 SERIES 6X4

Features

- 45° Rear slope body with tarpaulin roof. Drawworks compartment.
- 100% aluminium frame all-welded construction.
- All-weather thermal insulation.
- Light weight design.
- Optimized external storage compartments and Tool racks.
- Large all-weather climate-controlled operator's cabin.
- Ergonomically designed control panel
- Low noise level
- Operator's captain's chair
- Prepped, primed and painted

Hydraulic System

- Heavy duty closed loop hydraulic system.
- Minimum maintenance design systems.
- Friendly control design for operations.

Wireline Accessories Options

Drawworks

- Multiple sized drawworks to fit desired braided line. sizes. Split double.

Spooling

- Linear bar spooler systems or overhead spooler system

Wireline Accesories Options (cont.)

Measuring System.

- In-line measure head sor conventional Measures Heads.
- Mechanical or electronic display meters.

Generator

- 20 KW Hydraulic drive generator

Grease injector

- 20 KW Hydraulic drive generator

Van dimensions

- 6.1 m L x 2.5 m W (240" x 98")

Van dimension can be varied to best fit end user's Requirements.

Recommended Minimum chassis Specifications

- Front Axle
6,300 kg (14,000 lb.)
- Rear Tandem Axles
18,100 Kg (40,000lb)

Winch holst Specification

LA 1-100 Series Drawworks

- Three speed funk transmission chain drive
- Whit two speed hydraulic motor drive system.

Dual Drum System line Capacity

- 25.000 Fts of 5/16" E-line
- 33.000 Fts of 1/4" Braided line

Drum drive performance

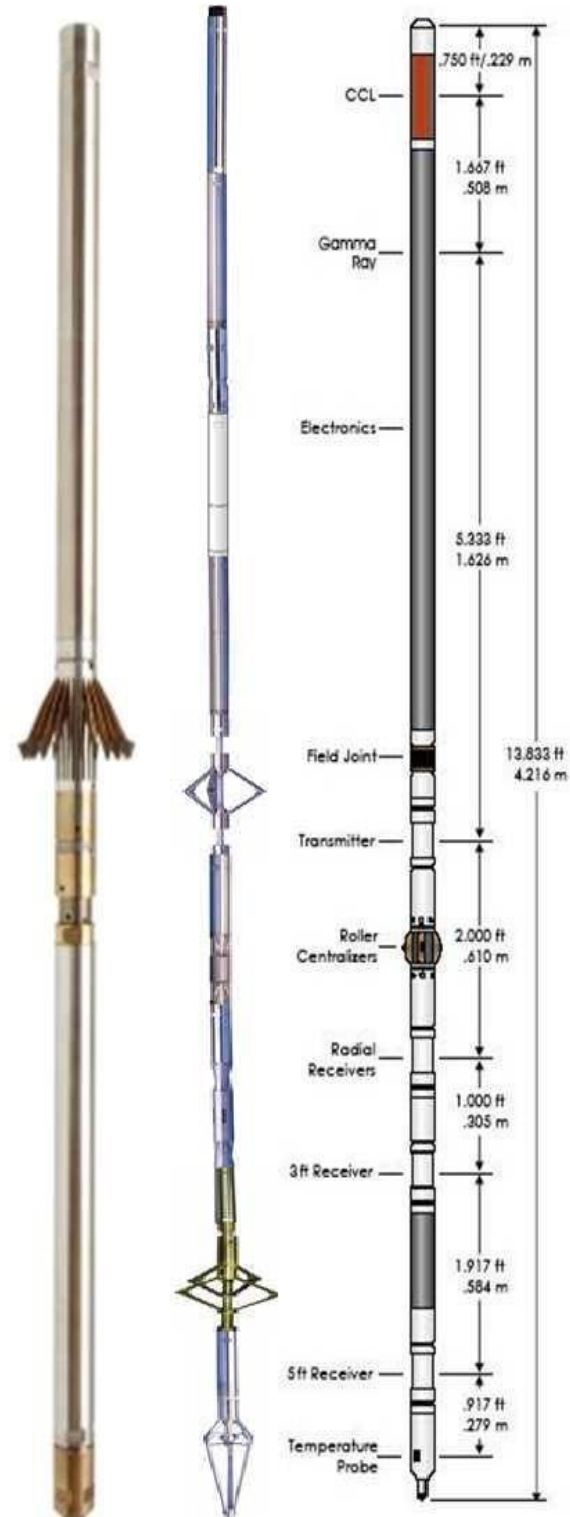
- drum Speed /up to 400 mpm(1,300 fpm)
- Pulling power / Up to 5,600 Kg (12,500 Lb.)

Has excellent low speed for logging. As low as three mpm.

Additional drum drives system options available to best meet specific service work applications.

HERRAMIENTAS (SARTAS) DE WIRELINE PARA ALQUILAR

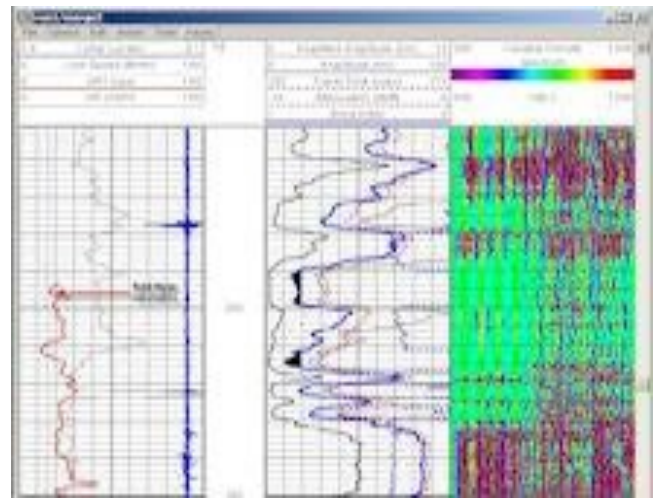
- -Memory To Wireline Crossover (XTU)
- -Memory Production Logging (MPL)
- -Quartz Pressure Tool (QPS)
- -Platinum Resistance Thermometer (PRT)
- -Production Gamma Ray (PGR)
- -Casing Collar Locator (CCL)
- -Fluid Density Differential Pressure Tool (FDP)
- -Fluid Density Acoustic Tool (FDA)
- -Capacitance Water Hold-Up Tool (CWH)
- -Production Dual X-Y Caliper (PDC)
- -In-Line Spinner (ILS)
- -Continuous Flowmeter Spinner (CFS)
- -Caged Full Bore Flowmeter (CFB)
- -Production Roller Centraliser (PRC)
- -Production Knuckle Joint (PKJ)
- -Radial Bond Tool
- -Multifinger Caliper





Paneles De Adquisición De Datos Para Wireline logging

Paneles Warrior Software versión P10V5 y sus componentes internos



Sistema de medición de profundidad y tensión digital



Spooler y paneles

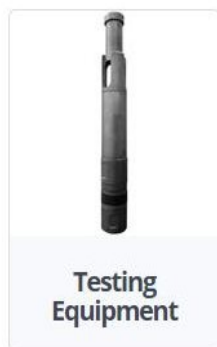
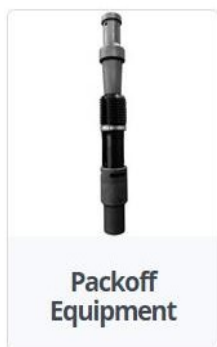
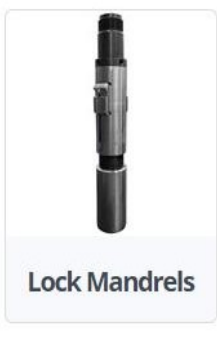
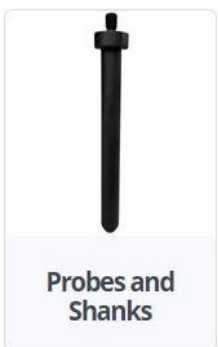




Alquiler de Sartas de SlickLine

Vexah tiene disponible para alquilar:

- Herramientas de cable (Slickline) desde herramientas de tracción hasta empaquetaduras en V y
- Equipos de línea de acero de la más alta calidad.





Equipos De Control De Presión para Wireline & Slickline

- Cabeza de inyección de grasa
- Lubricadores
 - 7"-11 ½" _4ACME
 - 5 1/2"-8 ¼" _ACME
 - 3 ½"-5 _4ACME
- Tool Trap
- Quick Test Sub
- Wireline Valve (BOP)
- Pump-in sub
- Válvula Tapón Balanceado





Equipos De Control De Presión para Wireline & Slickline



Alquiler, repuestos y mantenimiento de BOP y accesorios
para equipos de presión, inyección de grasa
y operación de presión con Wireline & Slickline



Distribución, alquiler y venta de Cables Slickline & Electric line.



VEXAH es una de las únicas compañías en Colombia que tiene cables en stock, facilidad de spooling, alquiler y mantenimiento de cables con experiencia única en el mercado colombiano



Alquiler de Equipos de Izaje para Slickline & Wireline



Alquiler de Equipos de izaje y poleas livianas de fácil montaje que cumplen con todas las certificaciones API en disponibilidad inmediata



CONTÁCTENOS

Dirección: Carrera 7P #35B-51 Palermo
Correos: sales@vexah.us - gerencia@vexah.com.co
Cel: 3174237151 – 3102549434
www.vexah.com.co

