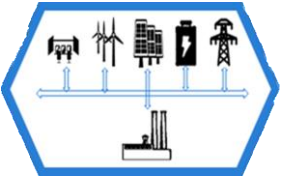
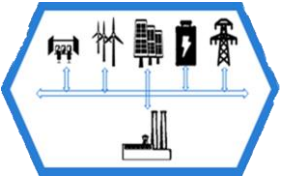


Brochure



Agenda

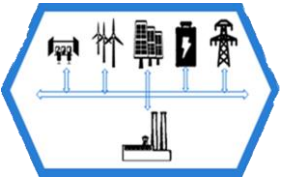
- ¿Quiénes somos?
- Portafolio Powerinnova.
- EATON.
- Experiencia.



¿Quiénes somos?

- Somos una compañía fundada en Mayo del 2018 como un canal de apoyo a EATON en la industria de Oil and Gas.
- Su personal cuenta con más de 20 años de experiencia en proyectos eléctricos e industriales.
- En el 2019 empezamos a trabajar proyectos de energías renovables no convencionales y se volvió parte de nuestro portafolio.
- Nuestro ADN es dar soluciones a través de equipos y tecnologías para el sector eléctrico en media y baja tensión.
- Nuestro portafolio es toda la línea de Eaton en media, baja tensión, productos para energías renovables no convencionales e ingenierías y gerencia delegada para este tipo de proyectos.
- Estamos enfocados con nuestros productos en lograr eficiencia energética, mejor tarifa energética y disponibilidad.

Power*Innova*



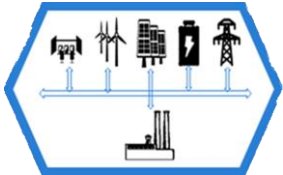
Portafolio Powerinnova

EAT•N

Powering Business Worldwide



EAT•N



ATESS PCS100/250/500/630
Bidirectional battery Inverter User Manual



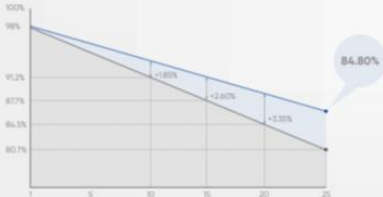
Paneles Solares Instalación y Estructuras

EVO 6 655-675W

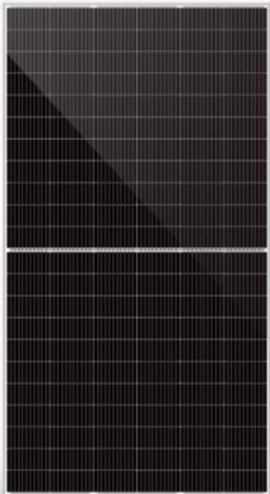
PERC MBB Half Cell
Monocrystalline Module

Quality Guarantee

12-Year Warranty for Materials and Processing
25-Year Warranty for Extra Linear Power Output



* Please refer to SunEvo standard warranty for details



SE6-66H

EVO 6 Pro 680-700W

HJT Bifacial Half Cell
Dual Glass Solar Module

Quality Guarantee

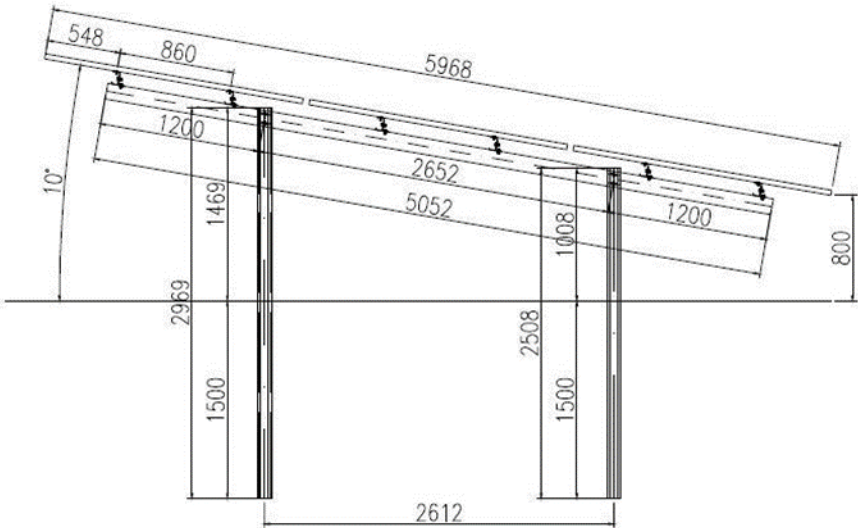
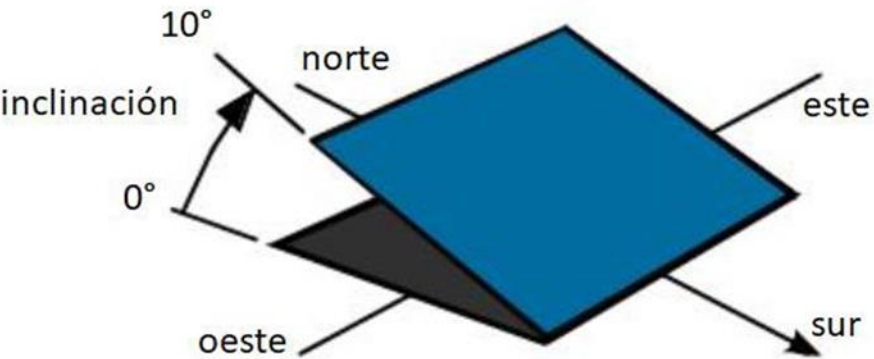
12-Year Warranty for Materials and Processing
30-Year Warranty for Extra Linear Power Output



* Please refer to SunEvo standard warranty for details

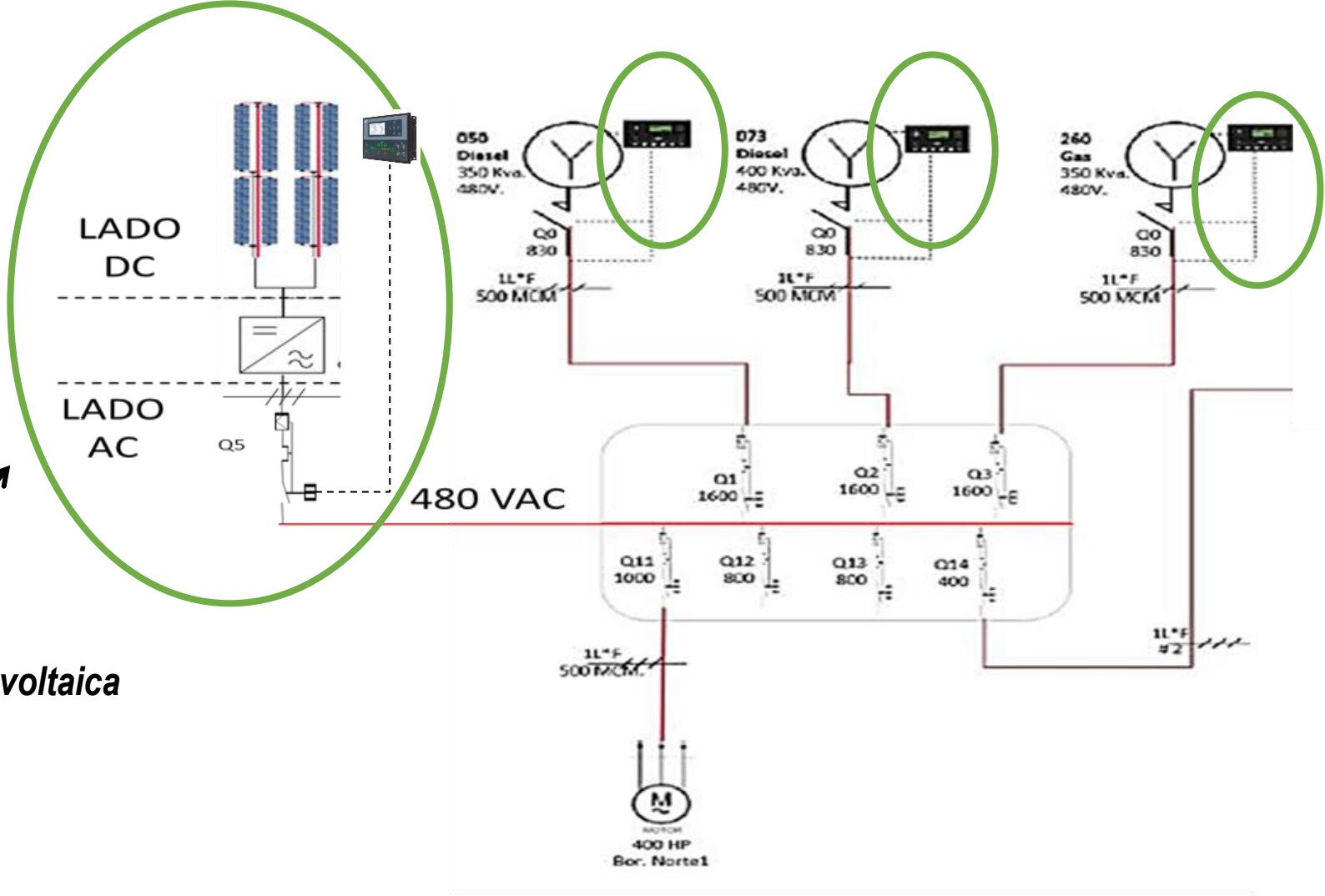
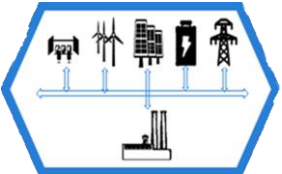


SE6-66HBD



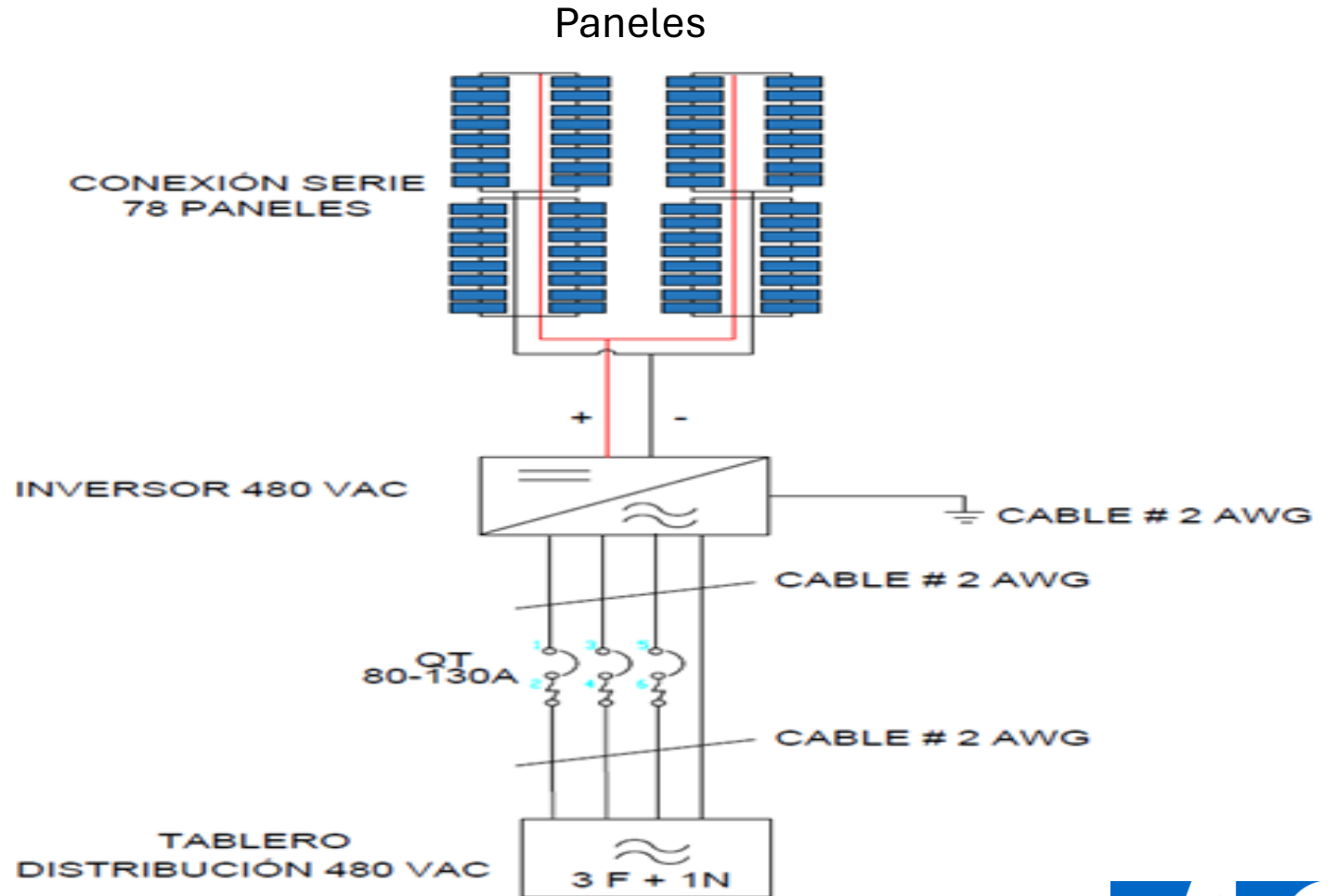
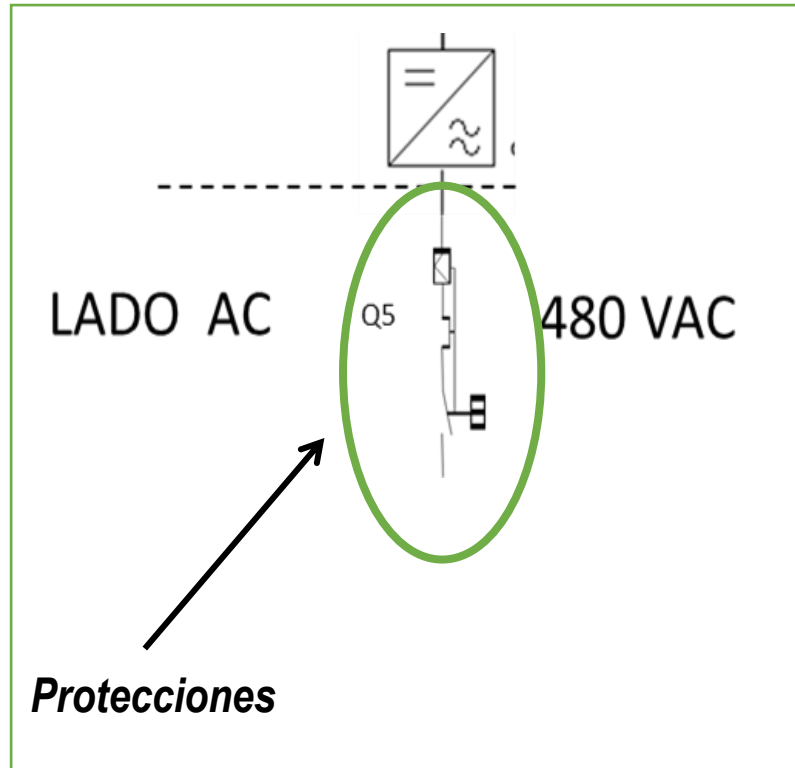
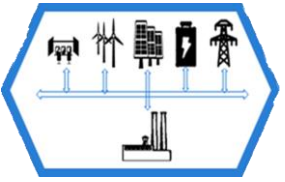
MARCO TÍPICO

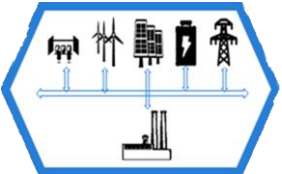




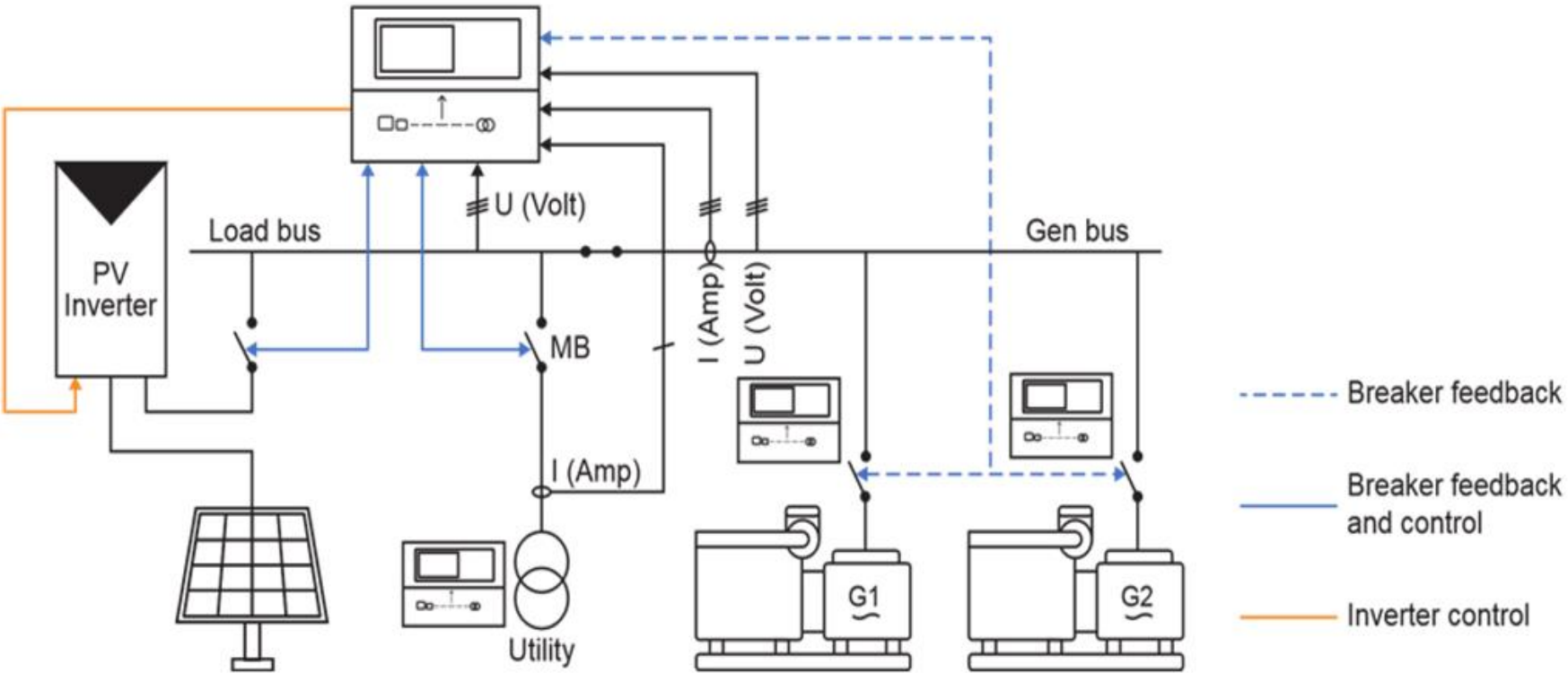
Unifilar Conexión Fotovoltaica

Esquema General de la Solución



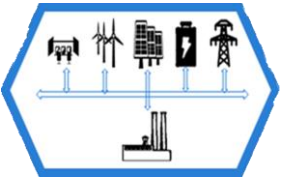


Sistema de Control Aplicación híbrida con generadores sincronizados



PowerInnova

Algunas marcas que ahora son Eaton

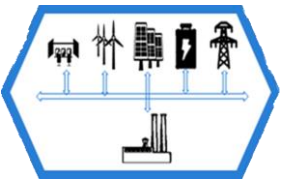


POWERWARE



COOPER Power Systems

EATON



**Nonsegregated Phase 600V, 10 kV BIL-5 kV, 60 kV BIL-15 kV,
95 kV BIL-38 kV, 170 kV BIL**

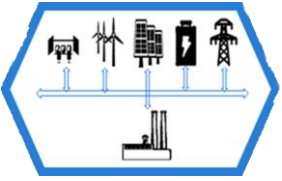
Ductos de
Barras



Typical 5/15 kV Bus Run Section



End View

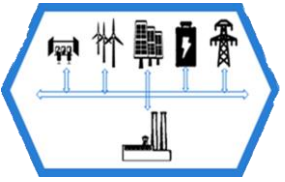


Panorama general de la oferta

Transformadores secos

- Energy Efficient
- K Factor
- Harmonic Mitigation
- Encapsulated
- Distribution





Soluciones Media Tensión
NEMA



Ampgard[®]
Medium Voltage Motor
Control

2. Criterios de selección y diseño

Tecnologías de aislamiento
(Barraje)

Tecnologías de Interrupción
(Breaker)

AIS – “Air
Insulation
Switchgear”

GIS – “Gas
Insulated
Switchgear”

SIS – “Solid
Insulated
Switchgear”

Aire –
prácticamente
extinto

SF₆ – voltajes
≤ 40.5kV

Vacío –
voltajes ≤
40.5kV

Panorama general de la oferta

Soluciones Media Tensión
IEC

RVac



Xiria

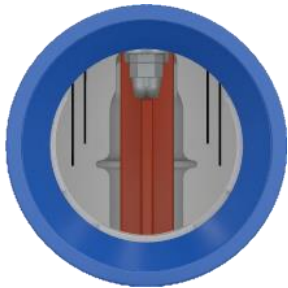
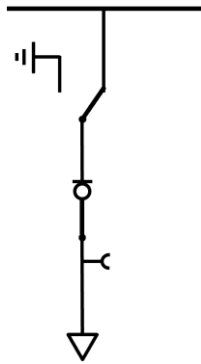
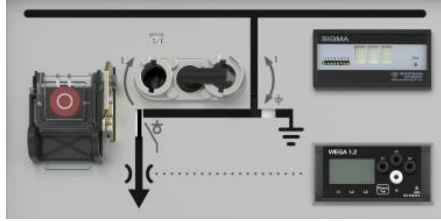


Power Xpert

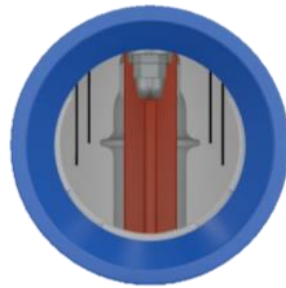
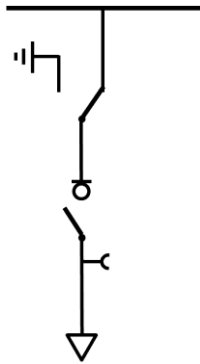
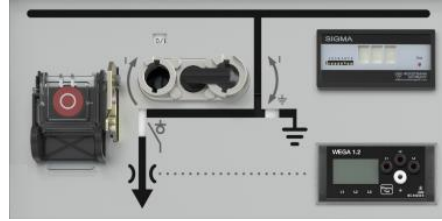


Opciones únicas de seguridad

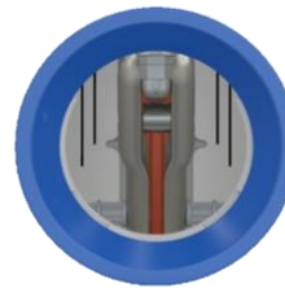
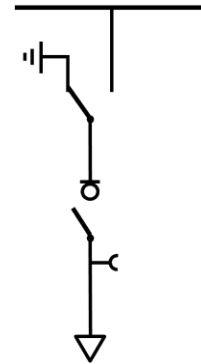
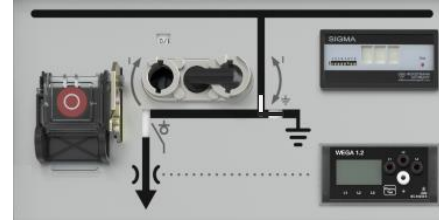
Ventanas de inspección



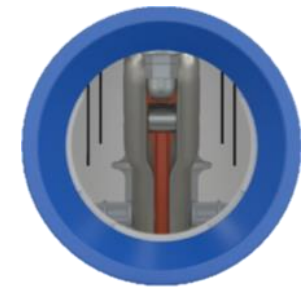
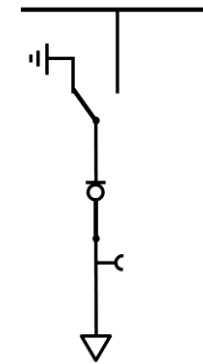
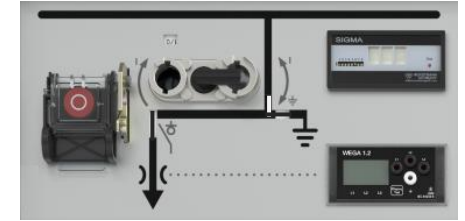
Posición de servicio



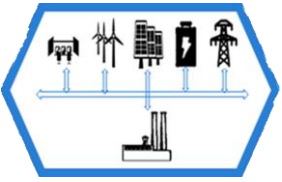
Posición abierta



Posición aislada

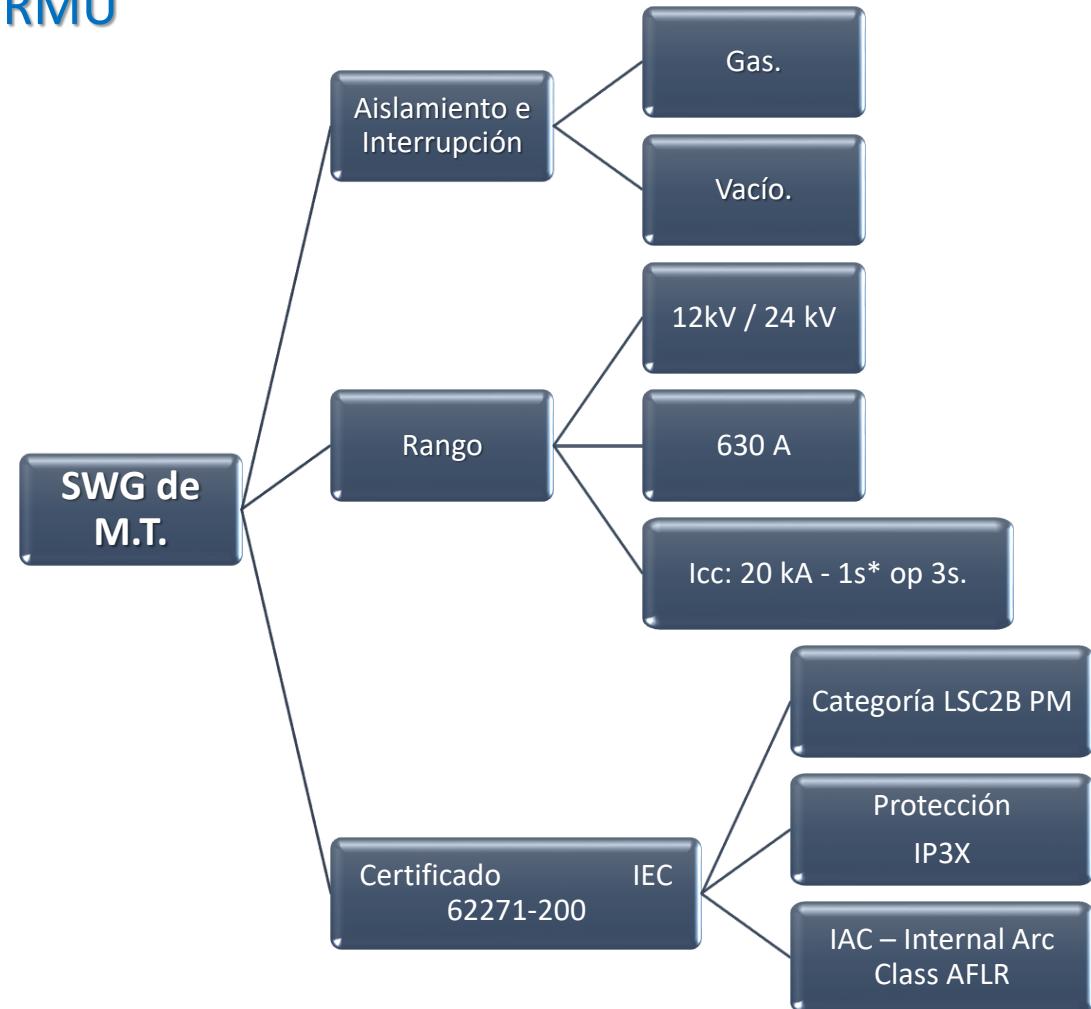


Posición de tierra



Celdas de M.T. IEC

- Distribución secundaria, **RVAC®** solución RMU
 - Distribución hasta 24 kV.



Panorama general de la oferta

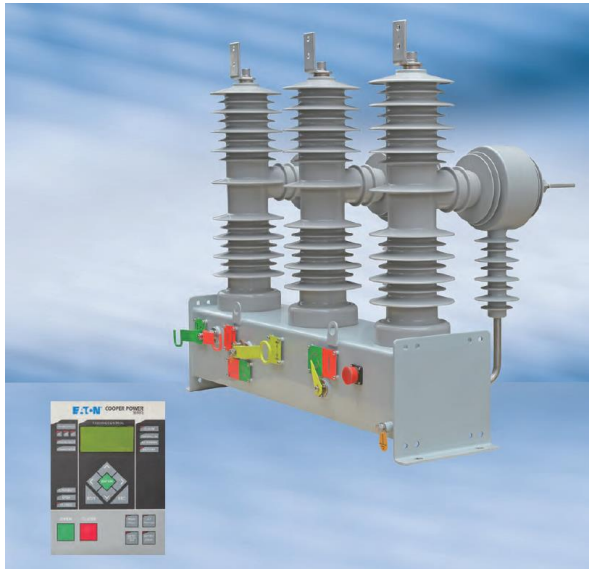
Bancos Capacitivos MT

Más de **50 MVAR**
(36 KV) Entregados
en
Colombia en 2022

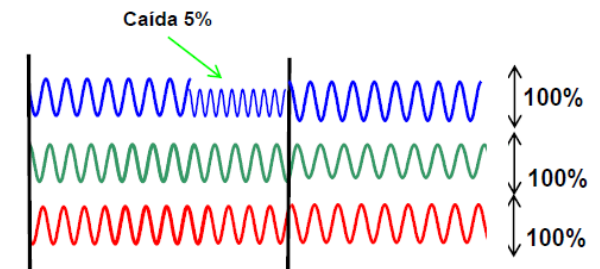


Panorama general de la oferta

Reconectores



Reguladores MT



Panorama general de la oferta



Panorama general de la oferta

Ducto
de
Barra
MT



Panorama general de la oferta

Casa Eléctrica con Variadores BT



Panorama general de la oferta

Contactor de MT



Panorama general de la oferta

CCM Media Tensión NEMA arc resistant



Panorama general de la oferta

Tren de Celdas Primarias 24 KV



Panorama general de la oferta

Casa Eléctrica con sistema de respaldo de energía



Panorama general de la oferta



Panorama general de la oferta

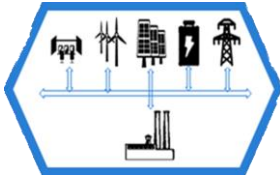
Casa Eléctrica



Panorama general de la oferta

Centros de entrenamiento US





Panorama general de la oferta:



Molded Case Circuit Breakers



Air Circuit Breakers



Contactors & Industrial Controls



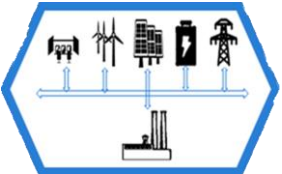
Vacuum Circuit Breaker








Logic Control

Componentes



Power*Innova*



AC Charger Portfolio

	Eaton Green Motion EV Smart Breaker Charger	Eaton Green Motion Building Series	Eaton Green Motion Fleet Series	EVCI Digital Solutions	
Key Value proposition	Most flexible installation with EV Charging integrated assemblies	Feature-rich charger for commercial applications	High power AC L2 charging for overnight fleet charging	Eaton Green Motion EV Charger Manager app	Eaton Charging Network Manager
Features	7.7 kW, WiFi	7.7kW- 11.5kW, WiFi, 4G	19.2 kW, WiFi, 4G	Remote Access, Energy Monitoring	Access control, billing, load management
					
Residential Private	●			●	
Multi-tenant	●	●			●
Workplace, Destination		●			●
Commercial		●	●		●
Fleet, Highways			●		●

DC Charging Portfolio

	Medium Power DCFC	EVCI Digital Solutions
Target Applications	Fleets, destinations (shopping hubs, entertainment venues), some parking, car dealers	Eaton Charging Network Manager
Features	50-150 kW	Access control, billing, load management
		
Destination	●	●
Fleet	●	●
Parking	●	●
Commercial, Highways	●	

Nombre del Cliente	No. Contrato	Objeto y/o Alcance	Lugar de de Ejecución y/o Entrega	Fecha de Inicio	Fecha de Finalización	Moneda	Valor total contratado	Valor total en ejecución	% de la empresa en caso de Consorcios o UT
BORETS SERVICES LTD SUC COLOMBIA	OC 6312	CELDA MT TIPO XIRIA MONOBLOQUE 2		29/10/2019		COP	\$ 63.165.866,00		0%
OCCIDENTAL DE COLOMBIA LLC	OC 4500039129	SUMINISTRO DE TABLEROS ELECTRICOS	COMPLEJO CAÑO LIMON		13/01/2020	COP	\$ 156.000.000,00		0%
OCCIDENTAL DE COLOMBIA LLC		SUMINISTRO DE TABLEROS ELECTRICOS	COMPLEJO CAÑO LIMON		15/03/2020	COP	\$ 140.600.000,00		0%
OCCIDENTAL DE COLOMBIA LLC	OC 4500110448	SUMINISTRO DE SISTEMAS DE MEDIA TENSION	COMPLEJO CAÑO LIMON		21/04/2020	COP	\$ 327.940.000,00		0%
BORETS SERVICES LTD SUC COLOMBIA		SUMINISTRO DE SISTEMAS DE MEDIA TENSION			30/01/2020	COP	\$ 144.000.000,00		0%
ALKHORAYEF PETROLEUM	OC 11007999	SUMINISTRO DE SISTEMAS DE MEDIA TENSION	BOGOTÁ	15/01/2020	31/01/2020	COP	\$ 49.500.000,00		0%
SIERRACOL ENERGY ARAUCA LLC	4500039129	SECCIONADORES PARA POZOS			9/01/2020	COP	\$ 156.052.167,00		0%
SIERRACOL ENERGY ARAUCA LLC	4500075114	SECCIONADORES PARA POZOS			6/02/2020	COP	\$ 136.041.466,00		0%
SIERRACOL ENERGY ARAUCA LLC	4500110448	SECCIONADORES PARA POZOS			5/03/2020	COP	\$ 315.409.660,00		0%
SIERRACOL ENERGY ARAUCA LLC		SUMINISTRO DE SISTEMAS DE MEDIA TENSION			11/09/2020	COP	\$ 122.478.309,00		0%
SIERRACOL ENERGY ARAUCA LLC		SUMINISTRO DE TABLEROS ELECTRICOS			21/10/2020	COP	\$ 134.348.824,00		0%
SIERRACOL ENERGY ARAUCA LLC		SUMINISTRO DE TABLEROS ELECTRICOS			13/11/2020	COP	\$ 97.459.684,00		0%
BORETS SERVICES LTD SUC COLOMBIA		SUMINISTRO DE SISTEMAS DE MEDIA TENSION	BOGOTÁ	18/12/2020	22/01/2021	COP	\$ 227.007.475,00		0%
BORETS SERVICES LTD SUC COLOMBIA		SUMINISTRO DE SISTEMAS DE MEDIA TENSION	BOGOTÁ	29/01/2021	25/03/2021	COP	\$ 268.550.484,00		0%
SLACOL	Varias ordenes de compra	SUMINISTRO COMPONENTES ELECTRICOS	CAJICA	30/04/2021	30/07/2021	COP	\$ 90.664.734,00		0%
CANACOL ENERGY	243	SUMINISTRO GRANJA SOLAR Y ALMACENAMIENTO ENERGIA		01/06/2021	ABIERTO	COP	\$ 31.154.538,00		6%
OLEODUCTO BICENTENARIO DE COLOMBIA	4100542	EL DISEÑO, INGENIERÍA, SUMINISTRO, INSTALACIÓN Y PUESTA EN MARCA DE TRES SISTEMAS FOTOVOLTAICOS	ARAUCA	27/07/2022	19/09/2022	COP	\$ 122.142.859,00		0%
OLEODUCTO BICENTENARIO DE COLOMBIA	4100541	EL DISEÑO, INGENIERÍA, SUMINISTRO, INSTALACIÓN Y PUESTA EN MARCA DE TRES SISTEMAS FOTOVOLTAICOS	ARAUCA	28/07/2022	20/09/2022	USD	USD \$ 21.845		0%
KLARZEN GREEN		INGENIERIA SOLAR FOTOVOLTAICA PARA AUTOCONSUMO 9,9 MWp GEOPARK	BLOQUE LLANOS 34		20/09/2022	COP	\$ 970.000.000,00		0%
KLARZEN GREEN		PARQUE SOLAR FOTOVOLTAICO CAPACIDAD INSTALADA 3,870 MWp EMPRESA CALESA EN PANAMA	PANAMA			USD	\$ 180.000,00		0%
SLACOL	Varias ordenes de compra	SUMINISTRO COMPONENTES ELECTRICOS	CAJICA	1/01/2022	30/12/2022	COP	\$ 520.213.000,00		0%
SLACOL	Varias ordenes de compra	SUMINISTRO COMPONENTES ELECTRICOS	CAJICA	1/01/2023	30/06/2023	COP	\$ 521.766.663,00		0%