



# CAMPAMENTOS MOVILES Y FIJOS



**Servintsa Colombia  
S.A.S.  
NIT: 900416765-7**

## Quienes somos

EMPRESAS ANDINAS NACE DE UN SERVICIO INTEGRAL, QUE HA SIDO LA META CONSTANTE DE UN GRUPO DE PROFESIONALES, QUIENES DESDE SU ÁREA DE TRABAJO HAN APORTADO CONOCIMIENTOS Y ESFUERZOS PARA EL DISEÑO, CONSTRUCCIÓN Y PUESTA EN MARCHA, DE UNA SERIE DE SERVICIOS Y PRODUCTOS QUE HAN AMPLIADO NUESTRO PORTAFOLIO COMO EMPRESA.

EL TRABAJO CONSTANTE DE CAMPO Y EL CONTACTO CON LAS NECESIDADES DE NUESTROS CLIENTES NOS HA PERMITIDO DESARROLLAR PROGRESIVAMENTE PRODUCTOS COMO: CAMPAMENTOS INTEGRALES, RUEDA-HOTELES, TRAILERS / CASETAS / CAMPERS, PLANTAS ELÉCTRICAS

SEGUIMOS INNOVANDO CON DISEÑOS ORIGINALES, PRÁCTICOS Y FUNCIONALES SEGÚN SU REQUERIMIENTO ES POR ELLO QUE CONTAMOS CON UN EQUIPO ESPECIALIZADO QUE INVESTIGA SIEMPRE LA MEJOR OPCIÓN A SU MEDIDA.



**Servintsa Colombia S.A.S.**  
NIT: 900416765-7

## Misión

PROVEER SOLUCIONES RÁPIDAS Y DE CALIDAD CON RESPONSABILIDAD SOCIAL Y AMBIENTAL, ANTICIPÁNDONOS A LAS NECESIDADES DE NUESTROS CLIENTES. COMBINANDO NUESTROS TALENTO HUMANO, TECNOLOGÍA, ÉTICA DE TRABAJO Y PROFESIONALISMO PARA LOGRAR LA SATISFACCIÓN DE NUESTROS CLIENTES GENERANDO PROGRESO E IMPACTO SOCIAL.

## Visión

SER LÍDERES EN AMÉRICA LATINA, PROPORCIONANDO A NUESTROS CLIENTES LA MEJOR EXPERIENCIA EN CAMPAMENTOS Y SOLUCIONES LOGÍSTICAS ASEGURANDO UN SERVICIO DE PRIMERA

Nuestra línea de Casetas está conformada por una amplia gama de productos que cubren distintos usos **para satisfacer las necesidades de nuestros clientes.**



- ✓ Alta movilidad / portabilidad
- ✓ Espaciosas y confortables áreas
- ✓ Casetas con tren de rodamiento
- ✓ Acabados de primera calidad
- ✓ Diseño y fabricación a la medida

# Especificaciones Técnicas

## Chasis:

Nuestras casetas están soportadas sobre dos vigas principales IPE 200, 180, 160 a lo largo de la caseta; posee vigas transversales secundarias con IPE 100-160. La plataforma de la caseta esta soportada por un reticulado de ángulos de hierro, lo que permite proporcionar más estabilidad y rigidez a la caseta; sobre este reticulado es colocada la lámina de hierro negro reforzado y soldado al reticulado de la plataforma lo que impide que se formen bombas en la lámina de piso.

## Estructura Paredes y Techo:

Toda la estructura de paredes y techo de nuestras casetas está fabricada con Tubulares de 2" x 1", 3" x 1" y 3" x 1 ½". Por la distancia de ubicación entre cada tubular y la soldadura aplicada para la unión y refuerzo de cada elemento, nuestra caseta está diseñada para soportar movilizaciones continuas, debido a que son las más rígidas y pesadas del mercado, ya que empleamos materiales de calidad y espesor que garantizan estabilidad, resistencia y durabilidad.



## **Sistema Eléctrico e Iluminación:**

El sistema de canalizaciones eléctricas esta realizado mediante el uso de tubería y accesorios metálicos EMT y cable en cauchetado. Nos regimos por el Reglamento Técnico de Instalaciones Eléctricas – RETIE. Nuestras casetas poseen iluminación adecuada para cada necesidad, los dormitorios poseen lámparas tipo bala en cada una de las áreas. Las oficinas o similares, poseen lámparas superficiales herméticas de 2x32 W tipo led ofreciendo comodidad y confort.



## **Sistema de Aire acondicionado:**

Los aires acondicionados tipo split, son usados mayormente en casetas de alto movimiento entre locaciones, su mantenimiento y reemplazo es sencillo. Este sistema aporta a la caseta la temperatura idónea para cada uso.



## Forrado Metálico en Paredes y Techo:

Las paredes exteriores están cubiertas con láminas galvanizadas calibre 20, acanaladas y soldadas a la estructura de paredes de tubulares, garantizando su resistencia ante los vientos durante el transporte sin permitir que el mismo la deforme, levante o quiebre, esto es posible a la calidad de nuestros materiales y los hilos de soldadura ingeniosamente aplicados. El techo de las casetas está forrado con lámina galvanizada lisa calibre 18, espesor adecuado para permitir el tránsito de personal que requieran hacer mantenimiento o ajustar las guayas al momento de realizar su izamiento, es importante resaltar que nuestras casetas soportan un peso de 300 kg/m<sup>2</sup> en la parte superior del techo, esto equivale a 6 personas montadas al tiempo. Como acabado de techo se coloca un manto asfáltico aluminizado de 2 mm solapado y reforzado por una aplicación de cemento plástico en las juntas, lo que garantiza total impermeabilización en nuestras casetas.



## **Piso de Cerámica:**

Nuestras casetas, son las únicas en el mercado que poseen piso de cerámica, convirtiéndolas en las más auténticas e innovadoras del mercado. La colocación de la cerámica se realiza mediante un procedimiento cuidadosamente evaluado, sumado al uso de un anclaje metálico y un aditivo aplicado a la mezcla del pegador, que garantizan la durabilidad de la cerámica sin permitir que la misma se quiebre o se levante en ninguna de sus partes. La rigidez y peso de la caseta juegan un factor muy importante para que al momento de transportarla, ya sea con montacargas carro macho o grúa, estas no presenten pandeos flexionales ni torsionales.

## **Pintura Exterior:**

Para el proceso de pintado se aplica primeramente una imprimación fosfatante seguido de una aplicación de pintura epóxica de alta durabilidad y resistencia. Finalmente se aplica pintura tipo poliuretano como acabado final y sellador brillante.





### **Aislamiento y Cámara de aire Superior**

Nuestras casetas presentan una cámara de ventilación superior del techo, entre la lámina interna y la lámina externa, esto con el fin de prevenir la acumulación de vapor de humedad en el espacio del techo y para secar los bajos niveles de condensación que se pueden formar en la parte inferior del techo. Nuestro

### **Sistema de trailer:**

El sistema de trailer de nuestras casetas está formado por un eje de 4 llantas, está diseñado para soportar hasta 20 TON por lo que se garantiza la durabilidad de las ballestas, ya que al estar sobredimensionadas estas no sufren ningún tipo de daño al mantener constantemente el peso de nuestras casetas que equivalen a 3.500 Kg. Es importante realizar chequeos y mantenimientos preventivos antes de cualquier movilización de la misma.



# Casetas / Sistema de Tráiler



# Casetas / Sistema de Tráiler



## Sistema de Skid:

Se denomina Sistema Skid debido a su base de transporte, el cual está formado por un bastidor en forma de skid, que lo constituyen dos largueros unidos estructuralmente, sobre el cual están fabricadas nuestras casetas; este sistema es usado principalmente por clientes que dejen permanentemente las unidades en un mismo sitio, también permite cargar o descargar nuestras casetas aun si no se cuenta con grúa para realizar este trabajo.



# Casetas / Sistema Skid



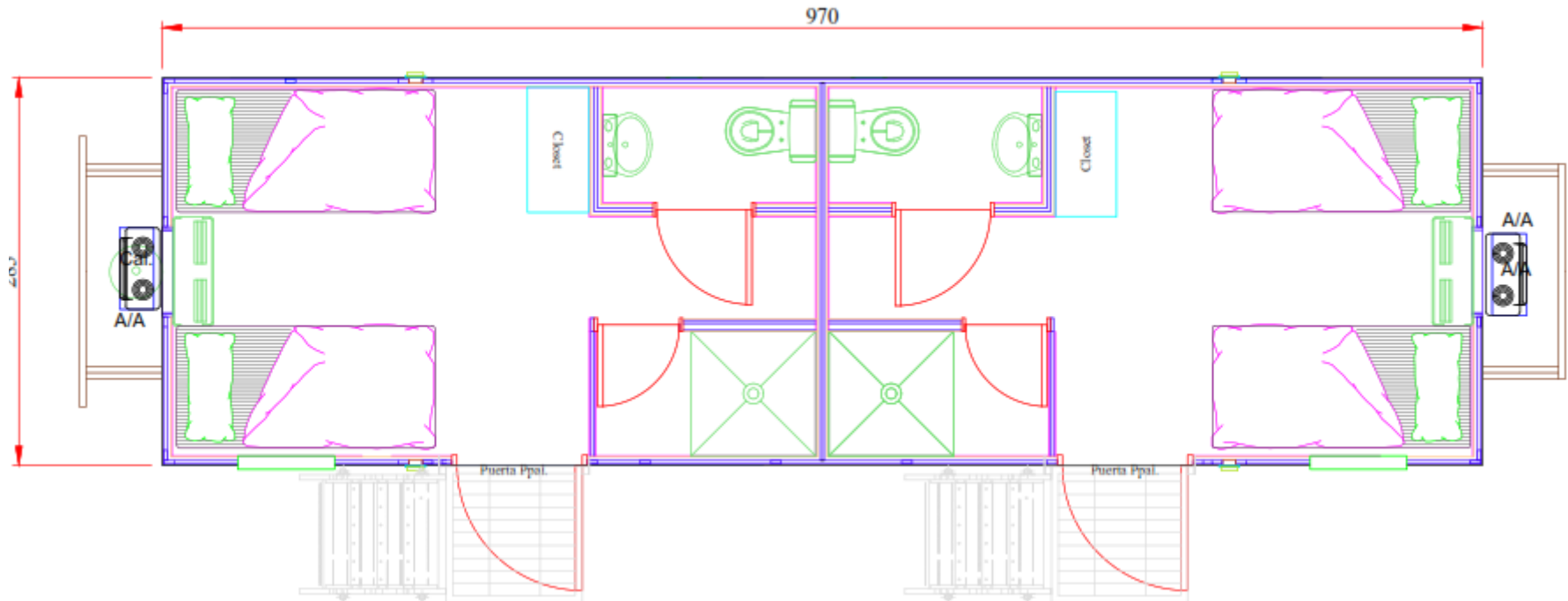
# Casetas / Sistema Skid



❑ DORMITORIO

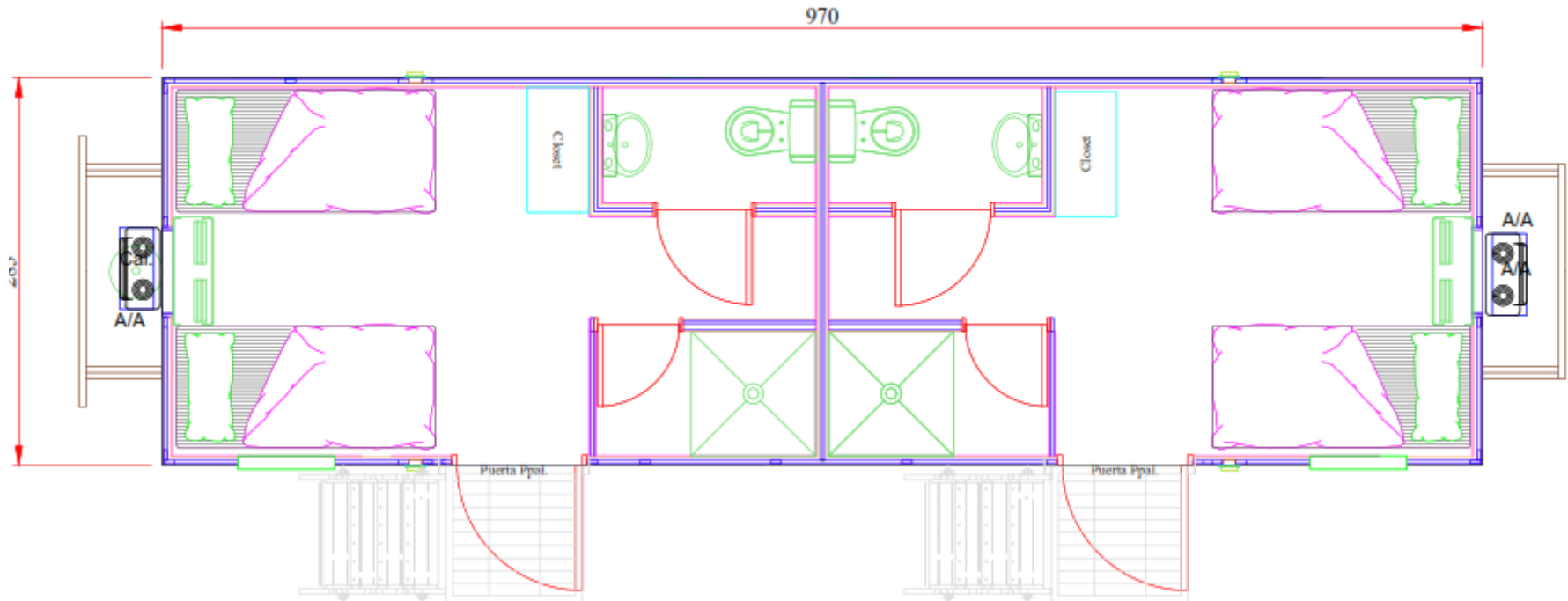


❑ PLANO DORMITORIO

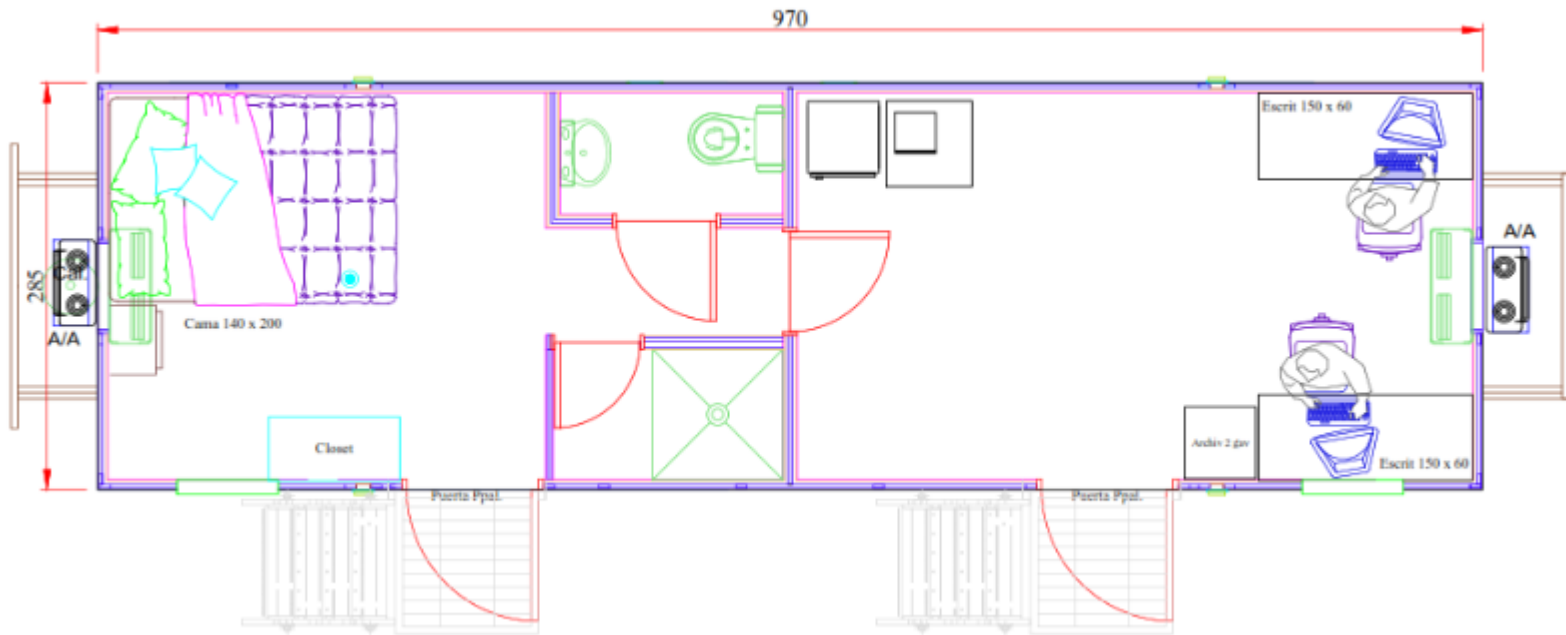




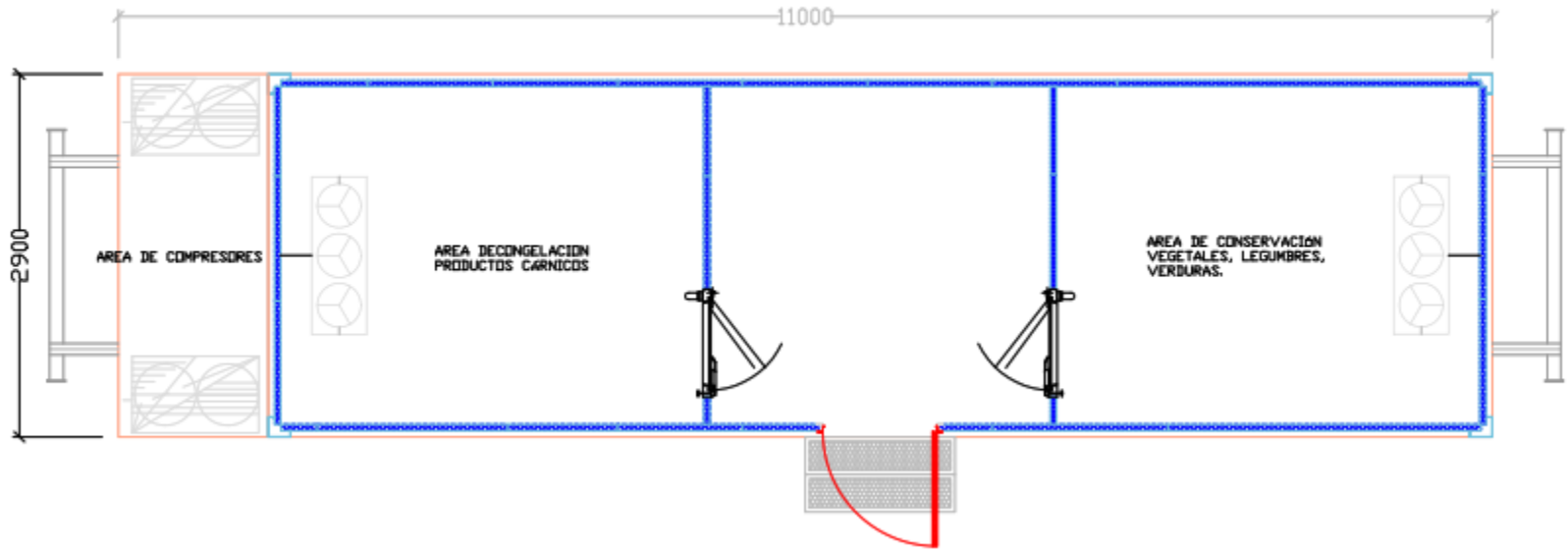
❑ PLANO DORMITORIO



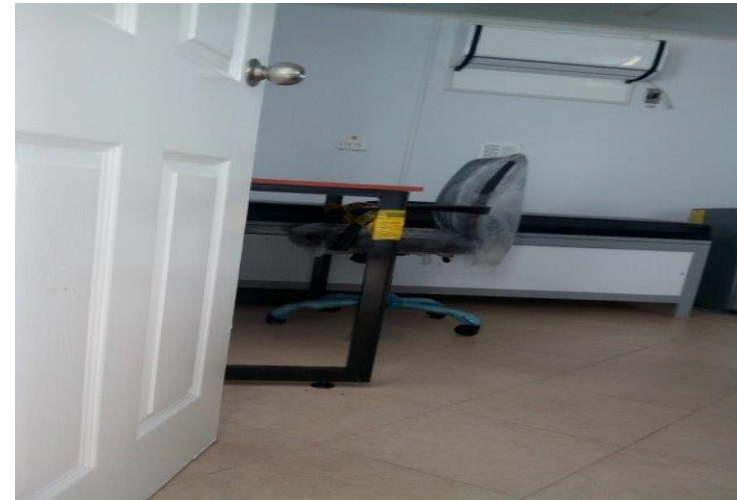
PLANO COMPANY MAN



❑ PLANO CUARTO FRIO



# LABORATORIO 1 AMBIENTE



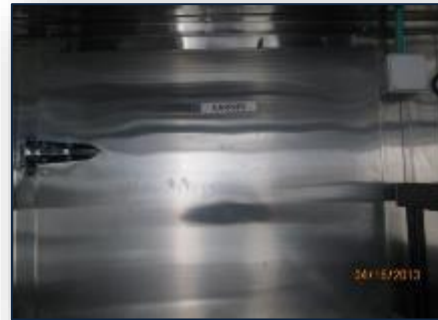
# OFICINA 8 PUESTOS



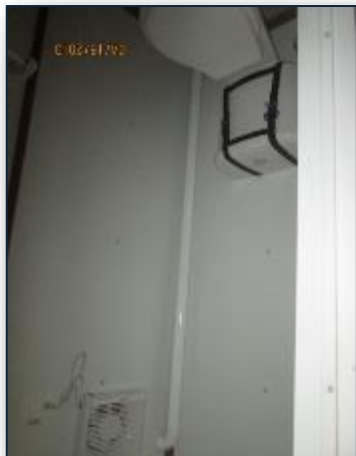
# SALA DE JUNTAS



# CUARTO FRIO



# ENFERMERIA





# LAVANDERIA



# PLANTAS DE TRATAMIENTO



# GENERADORES ELECTRICOS

CAPACIDAD 55 KVA



CAPACIDAD 150 KVA



# TORRES DE ILUMINACION AUTOSUTENTABLE



# TORRES DE ILUMINACION AUTOSUSTENTABLE

## DESCRIPCION:

La Torre de Iluminación Solar es un equipo diseñado para brindar iluminación para proyectos en exteriores, tales como construcción, minería, sector de hidrocarburos, infraestructura vial y en general cualquier proyecto o Zona No Interconectada en la que se requiera un sistema de iluminación para la realización de trabajo en horas nocturnas. La torre funciona 100% con energía solar y de manera silenciosa, significa que es amigable con el medio ambiente y no genera impactos negativos con el mismo.

Desde el punto de vista energético, la Torre de Iluminación Solar es 100% autosostenible. Posee un arreglo de paneles fotovoltaicos que aprovechan la radiación solar para producir energía y almacenarla en un banco de baterías, brindando una autonomía energética de hasta doce horas (12 h).

SISTEMA CONVENCIONAL DE ACPM		
CONSUMO ACPM GL/DIA*	CO2 EMITIDO POR DIA (Kg)	CO2 EMITIDO POR MES (Kg)
2,16	21,6	649,1

SIN INCLUIR EL CO2 EMITIDO POR EL PROCESO DE TRANSPORTE DEL COMBUSTIBLE HASTA LA LOCACION.



\*SISTEMA CONVENCIONAL USADO 12HRS AL DIA

## VENTAJAS:

- No produce ruido.
- Autosuficiente Energéticamente.
- Reducidas Emisiones de CO2.
- Ahorro en combustibles y lubricantes, en comparación con sistemas similares diésel.
- Hasta 12 Hrs de autonomía.
- Fácil de transportar.





Servintsa Colombia S.A.S.  
NIT: 900416765-7

## Contactos

**Oficina principal :**CL 113 7 21 TO OF 915 ED TELEPORT BUSINESS PARK  
PH BOGOTA D.C

**Planta en Villavicencio:**

Kilometro 6,5 Vía Acacias –Meta.

❖ Aaron Alberto Romero

Teléfono:311-2259644

Correo Electrónico: [aaron.romero@andinas.com](mailto:aaron.romero@andinas.com)

❖ Edibel Velasquez

Teléfono: 3102350262

Correo Electrónico: [Edibel.velasquez@andinas.com](mailto:Edibel.velasquez@andinas.com)

[www.andinas.com](http://www.andinas.com)

# Principales Clientes

## PRINCIPALES CLIENTES



**NABORS**



**Weatherford®**



Independence



**HALLIBURTON**

**Schlumberger**



**PETROWORKS**