



EMPRESAS ANDINAS



CASETAS + CAMPAMENTOS + LOGÍSTICA

www.andinas.com



ACERCA DE ANDINAS

+25 AÑOS
DE
EXPERIENCIA

Empresas Andinas nace de un servicio integral, que ha sido la meta constante de un grupo de profesionales, quienes desde su área de trabajo han aportado conocimientos y esfuerzos para el diseño, construcción y puesta en marcha, de una serie de servicios y productos que han ampliado nuestro portafolio como empresa.

El trabajo constante de campo y el contacto con las necesidades de nuestros clientes nos ha permitido desarrollar progresivamente productos como: Campamentos Integrales, Campamentos de Hotelería móvil, Trailers/Casetas/Campers, Plantas Eléctricas.

Seguimos innovando con diseños originales, prácticos y funcionales según su requerimiento, es por ello que contamos con un equipo especializado que investiga siempre la mejor opción a su medida. Desde el año 2011 contamos con presencia en mercados internacionales, iniciando operaciones en Colombia y posteriormente para el año 2014 en Ecuador.

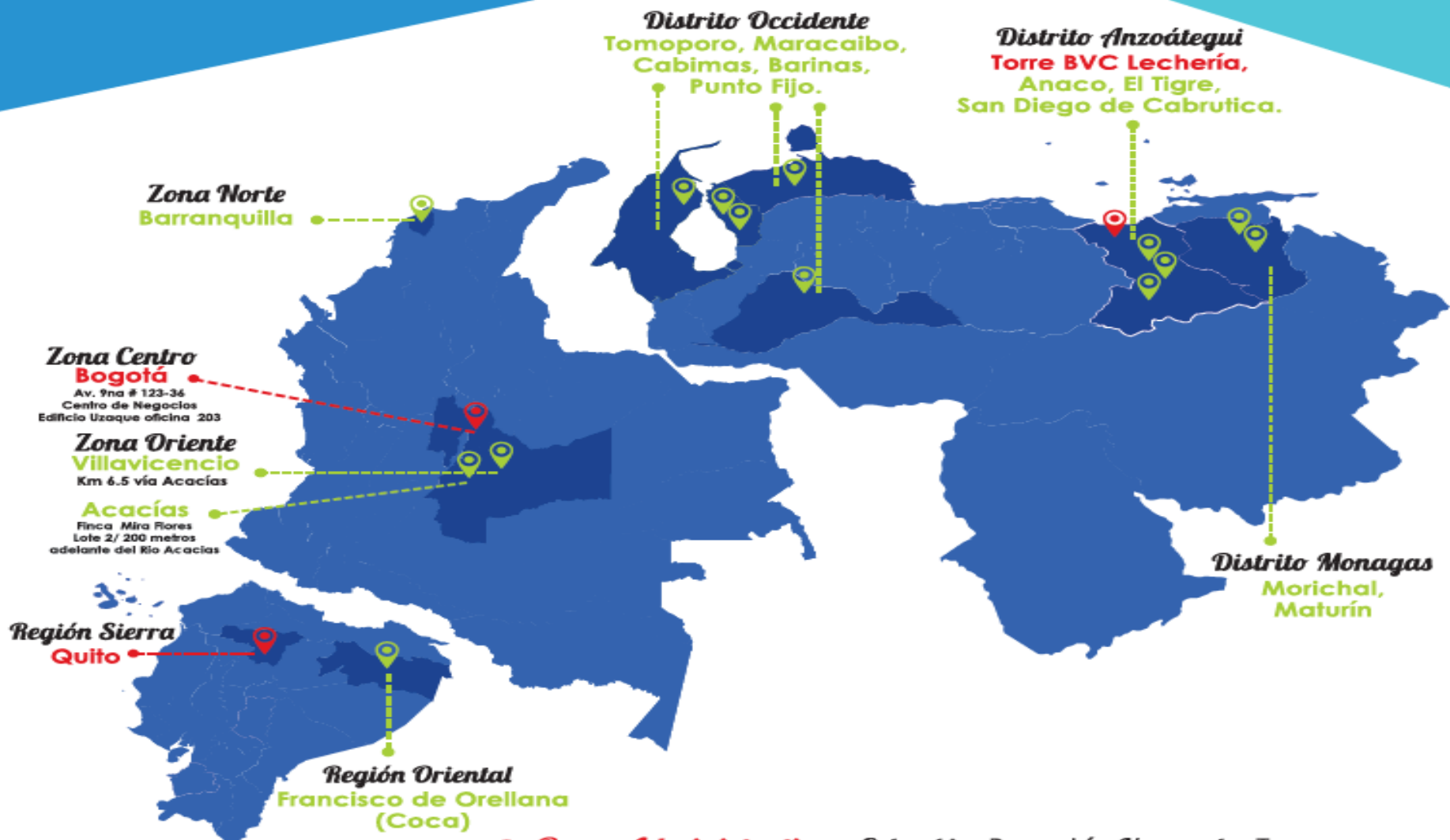
PRESENCIA EN

3

PAÍSES

17

BASES OPERATIVAS



Bases Administrativas: Colombia: Bogotá, Venezuela: Torre BVC - Lechería, Ecuador: Quito.

Bases Operativas: Colombia: Barranquilla, Villavicencio, Acacias, Venezuela: Anaco, El Tigre, San Diego de Cabrutica, Maturin, Morichal, Tomoporo, Maracaibo, Cabimas, Barinas, Punto Fijo, Ecuador: Francisco de Orellana (Coca)



MODELO CONSTRUCTIVO TIPO MULTIUSO





MODELO CONSTRUCTIVO TIPO MULTIUSO

Detalle	Especificaciones
Modelos	A) MODULAR TIPO DORMITORIO B) MODULAR TIPO OFICINA
Dimensiones	A) 6.00 X 2.90 MTS (17.4 M2) B) 6.00 X 2.90 MTS (17.4 M2)
Chasis	FRAME: Tubo Estructural 150 x 50.
Estructura Piso	Estructura conformada por Tubos Rectangulares de 3 x 1-1/2" Cal. 18, entrelazadas formando cuadrículas de 60 x 60 cm. Aprox. todo esto soportando láminas de fibrocemento 17mm de espesor
Estructura Paredes	Columnas de perfiles tipo Omegas fabricados con láminas de calidad A-36 o superior de 2.5mm de espesor, como viga corona fabricada con perfil tipo C fabricados con láminas de calidad A-36 o superior de 2.5mm de espesor.
Acabado Paredes Perimetrales Ext.	Paneles Tipo Sandwich compuesto en sus caras exterior e interior de láminas galvanizadas Cal. 24 y entre ellas poliestireno expandido de 50mm de espesor.
Sistema Eléctrico	Canalización: Cable Encauchetado embutido en los paneles y sobre el techo raso. Tablero de Distribución: Tipo Residencial 8 circuitos, reserva en tablero 10% min. Tomacorrientes Dobles de 15Amp con aterramiento.
Iluminación	Interiores: Lámparas Led con balastos electrónicos de 18W Exteriores: Lámpara tipo Tortuga con bombillo fluorescente tipo ahorrador. Emergencia: Lámpara autocontenida superficial una por cada puerta de acceso.
Voz & Datos	OPCIONAL

ESPECIFICACIONES TÉCNICAS



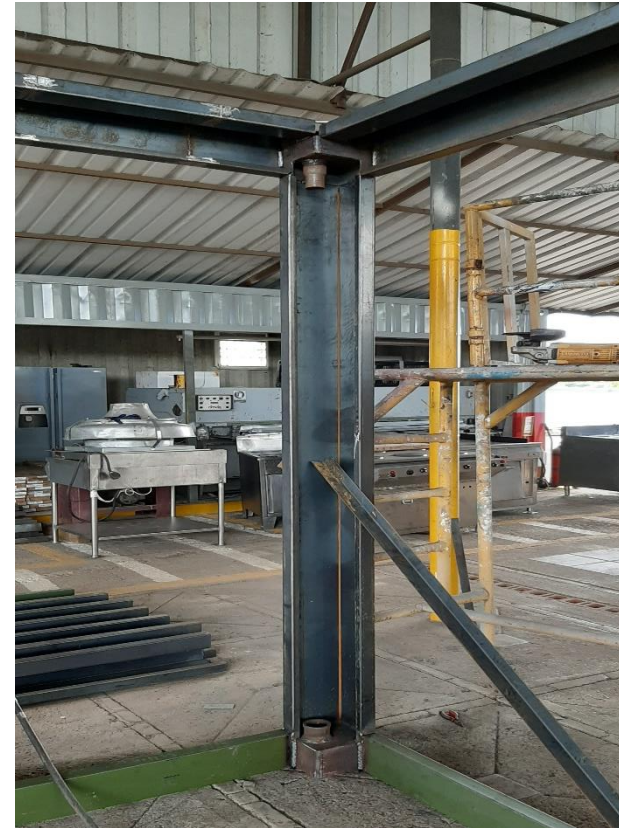
MODELO CONSTRUCTIVO TIPO MULTIUSO

Detalle	Especificaciones
Sistema Sanitario	Aguas Blancas: Sistema PAVCO; aducción principal con tubería ¾" ramificando con tubería de ½". Aguas Negras y Grises: Sistema PVC; 4" para Aguas Negras y 1 ½" para Aguas Grises. Accesorios de Plomería (llaves de lavamanos, grupo de duchas) de alta calidad de las mejores marcas del mercado. Extractores de 6" en baño con rejilla.
Sist. Aire Acondicionado	A/A tipo Split 12,000 BTU
Aislamiento Térmico	Paredes: Poli-estireno expandido 2" (densidad 13Kg/m3) Techo: Lana de Fibra de Vidrio 2 ½" de espesor.
Piso	Lamina de Fibro Cemento de 17mm con acabados en láminas de PVC Flotante de Alto Tráfico.
Techo Interior	Plafón de PVC 10 mm color BLANCO. (AUTO-IGNIFUGO)
Pared interiores	Lámina Galvanizada Cal. 24 Color Blanco OPCIONAL: decorado en madera con tablero melamínico de 3 mm de espesor, guarda escobas en pvc.
Techo exterior	Lámina galvanizada cal 24.
Puertas & Ventanas	<u>Puerta Principal:</u> fabricada con perfiles de aluminio extruido y paneles tipo sándwich de lámina galvanizada cal. 24 de 0.90 x 2.05 mts, incluye cerradura de pomo y seguridad. <u>Puertas internas:</u> Puertas de madera entaboradas apaneladas color madera oscura, de 0.70 x 2.05 mts para baños. <u>Ventanas:</u> Corrediza, Fabricada con perfiles de PVC extruido, color blanco y vidrio de 3mm color claro.
Escalera de Acceso	Escalera metálica con escalones con diseño anti resbalante.
Otros Accesorios	Soporte Metálicos de 15-20 cm de altura.
Pintura exterior	Paredes: Esmalte Acrílico Color Blanco. Espesor Final: 2 mils Estructura: Esmalte Poliuretano Color Blanco. Espesor Final: 6mils
Sistema Móvil	FRAME.

ESPECIFICACIONES TÉCNICAS



MODELO CONSTRUCTIVO TIPO MULTIUSO



PROCESO DE PRODUCCIÓN



MODELO CONSTRUCTIVO TIPO MULTIUSO



PROCESO DE PRODUCCIÓN



MODELO CONSTRUCTIVO TIPO MULTIUSO



EQUIPO EN OPERACIÓN



MODELO CONSTRUCTIVO TIPO MULTIUSO



EQUIPO EN OPERACIÓN / DORMITORIO
9,7*2,9MTS



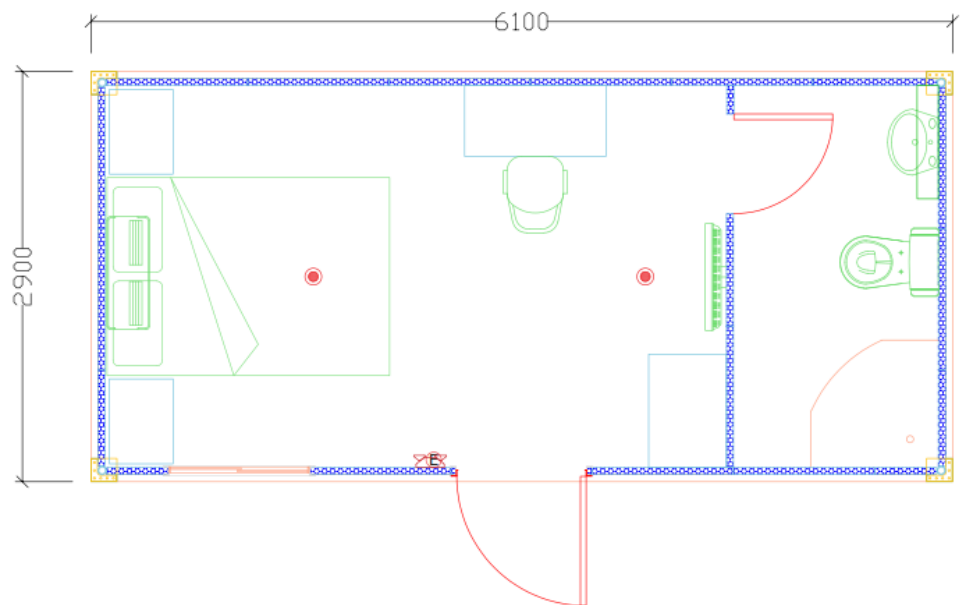
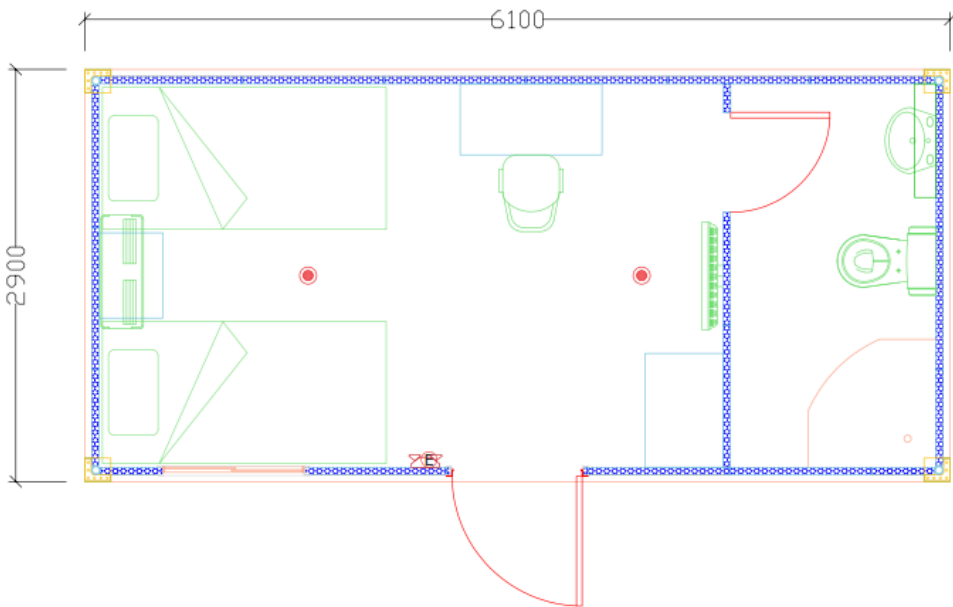
MODELO CONSTRUCTIVO TIPO MULTIUSO



OFICINAS VILLAVICENCIO – MODULAR 113 MTS2



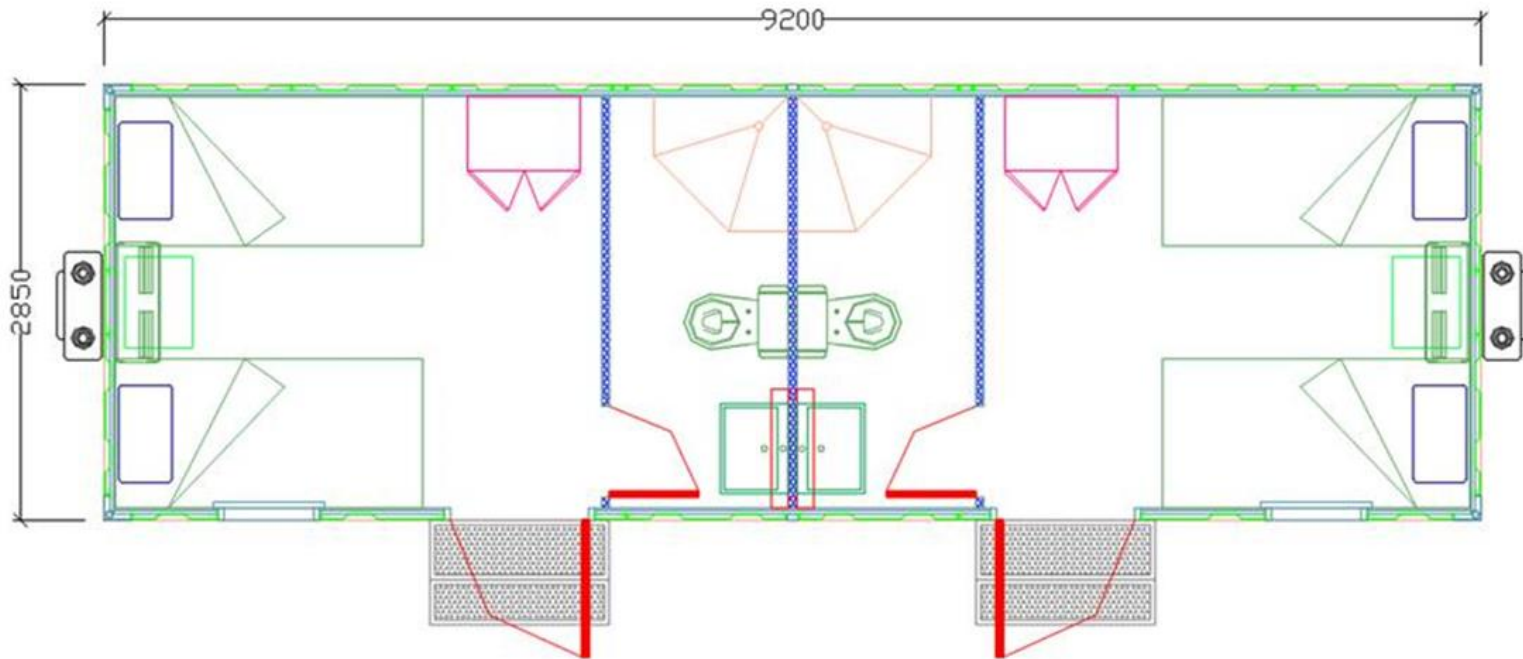
MODELO CONSTRUCTIVO TIPO MULTIUSO



MODELO DORMITORIO 6.00X2.90 MTS



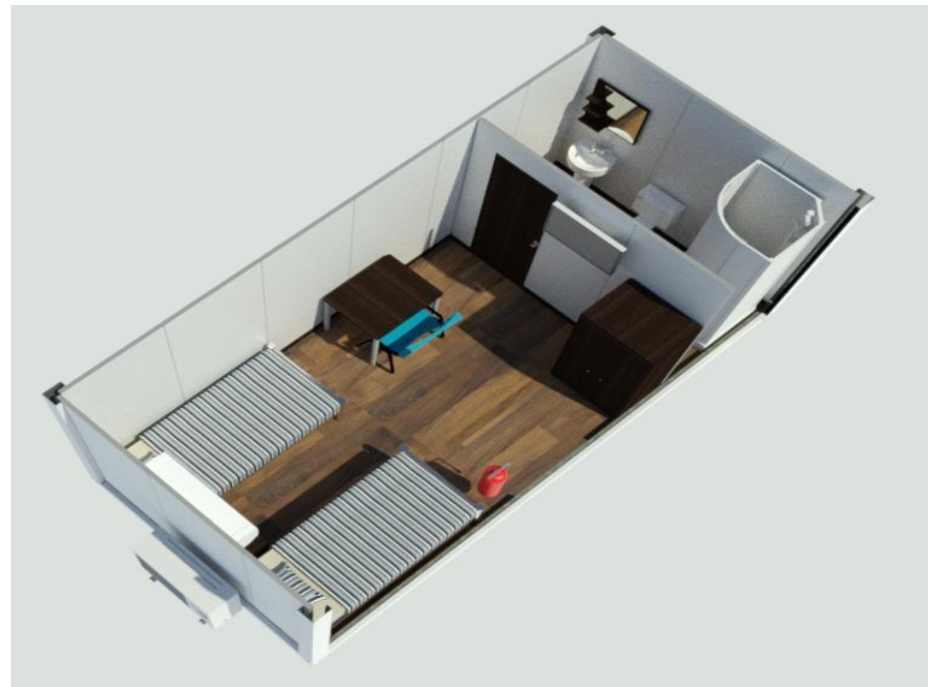
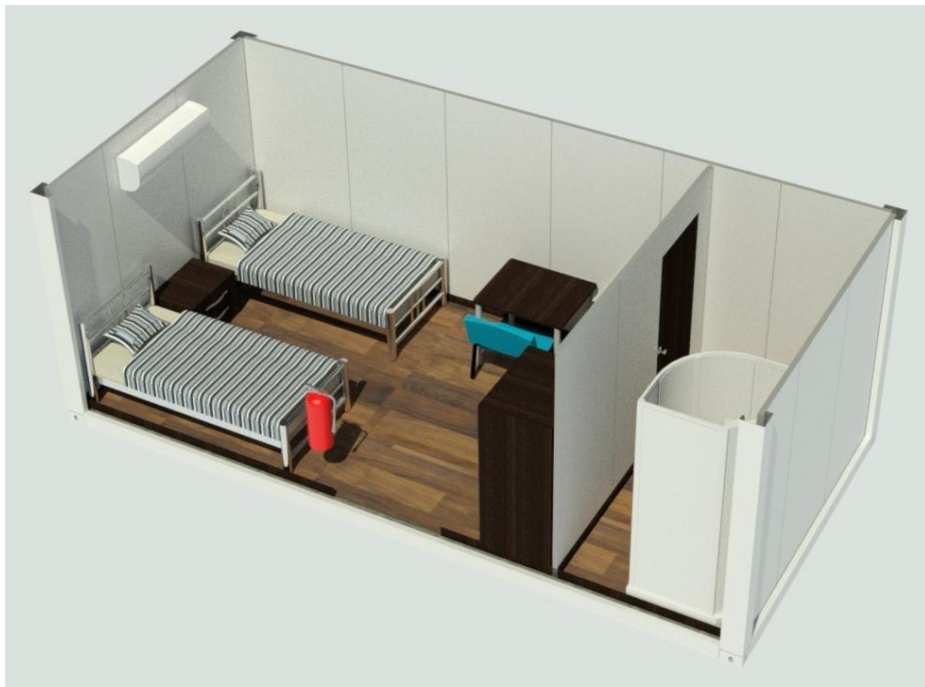
MODELO CONSTRUCTIVO TIPO MULTIUSO



MODELO DORMITORIO 9.20X2.90 MTS



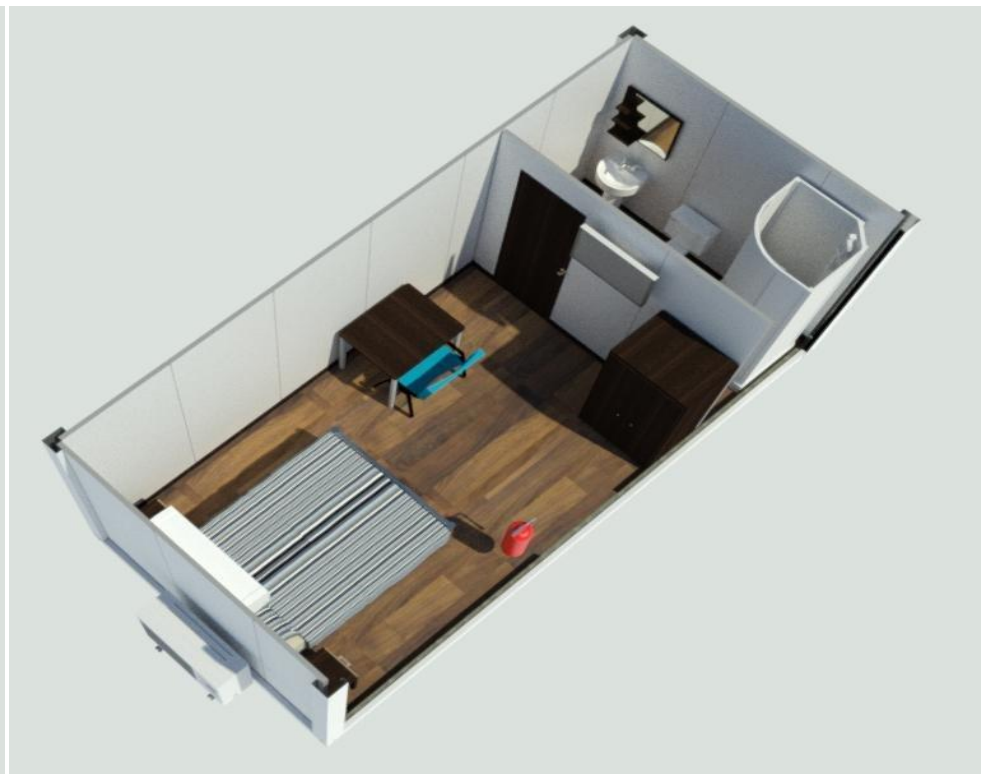
MODELO CONSTRUCTIVO TIPO MULTIUSO



MODELO DORMITORIO 6.00X2.90 MTS



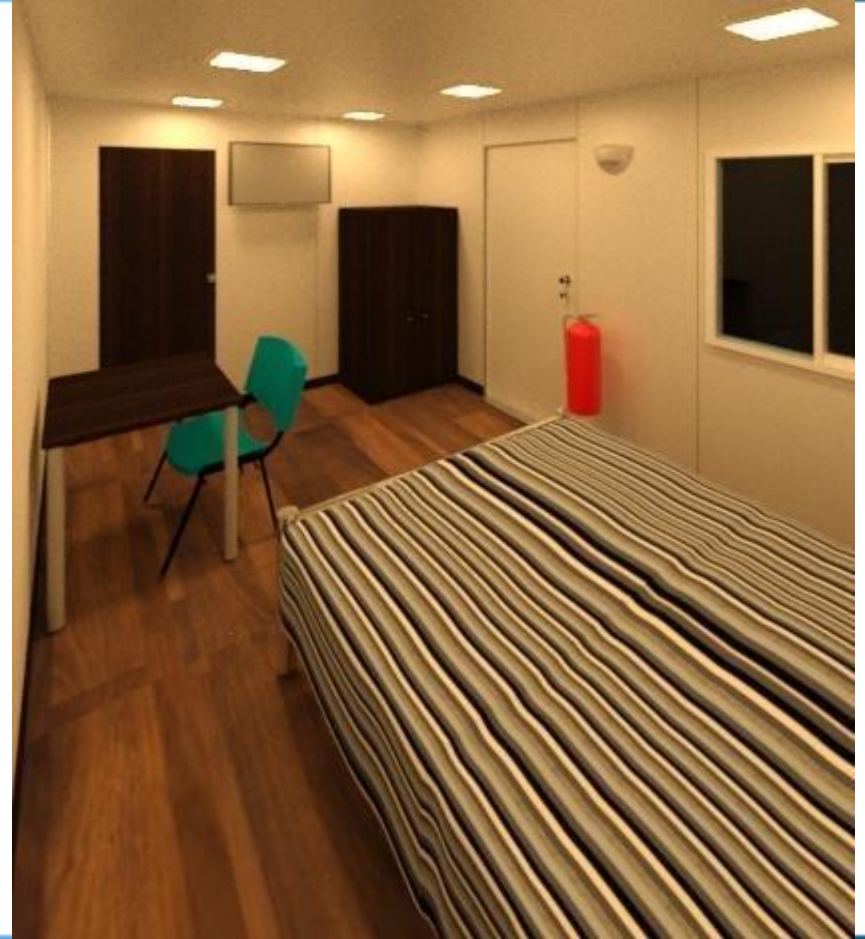
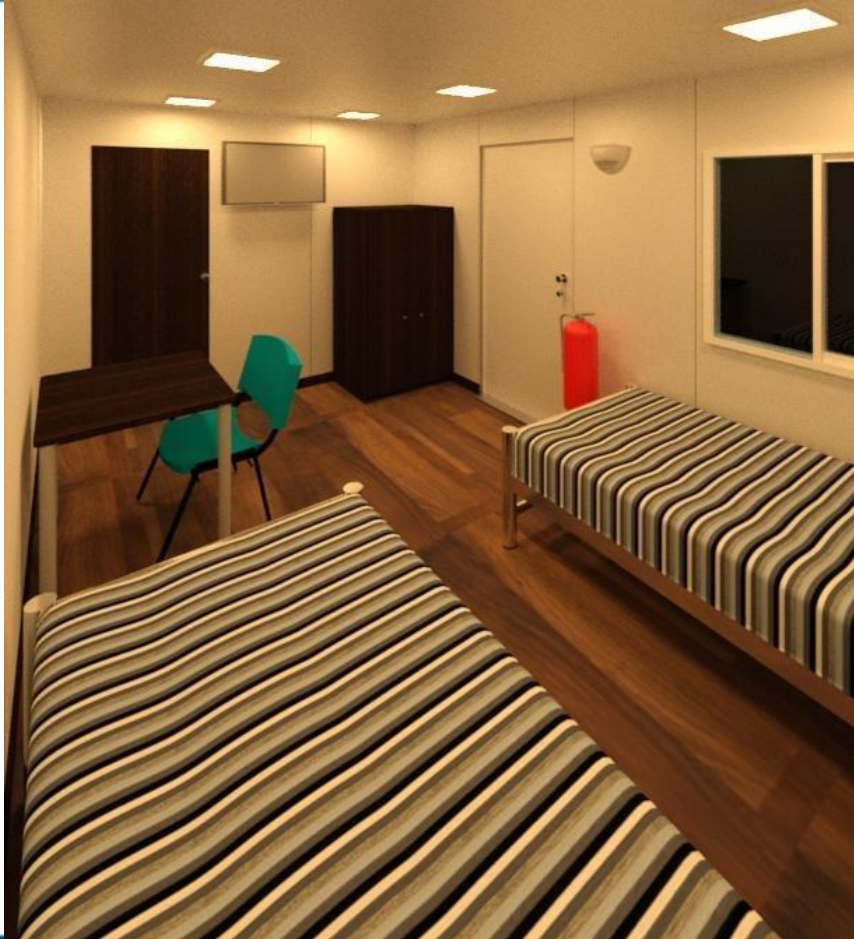
MODELO CONSTRUCTIVO TIPO MULTIUSO



MODELO DORMITORIO 6.00X2.90 MTS



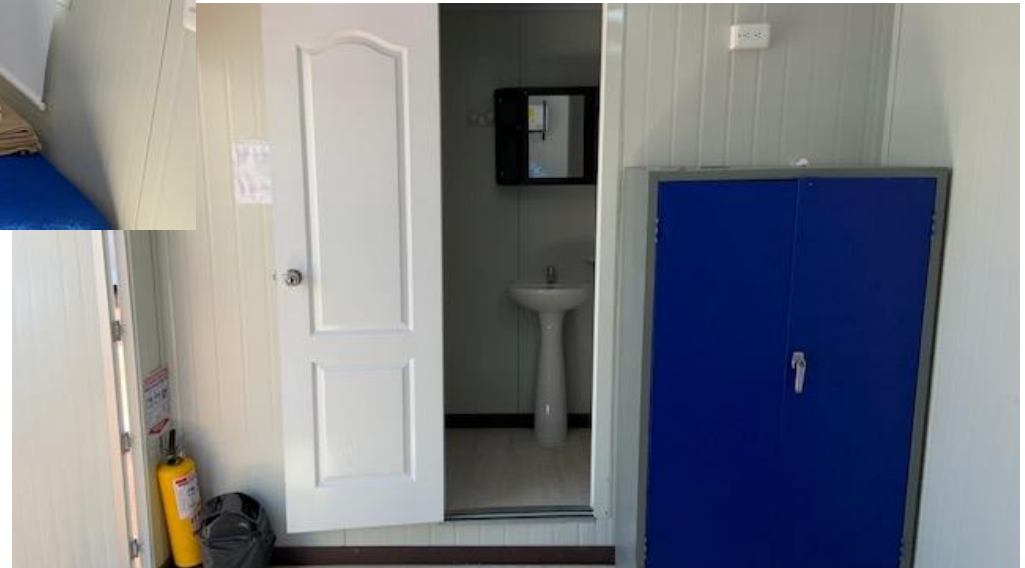
MODELO CONSTRUCTIVO TIPO MULTIUSO



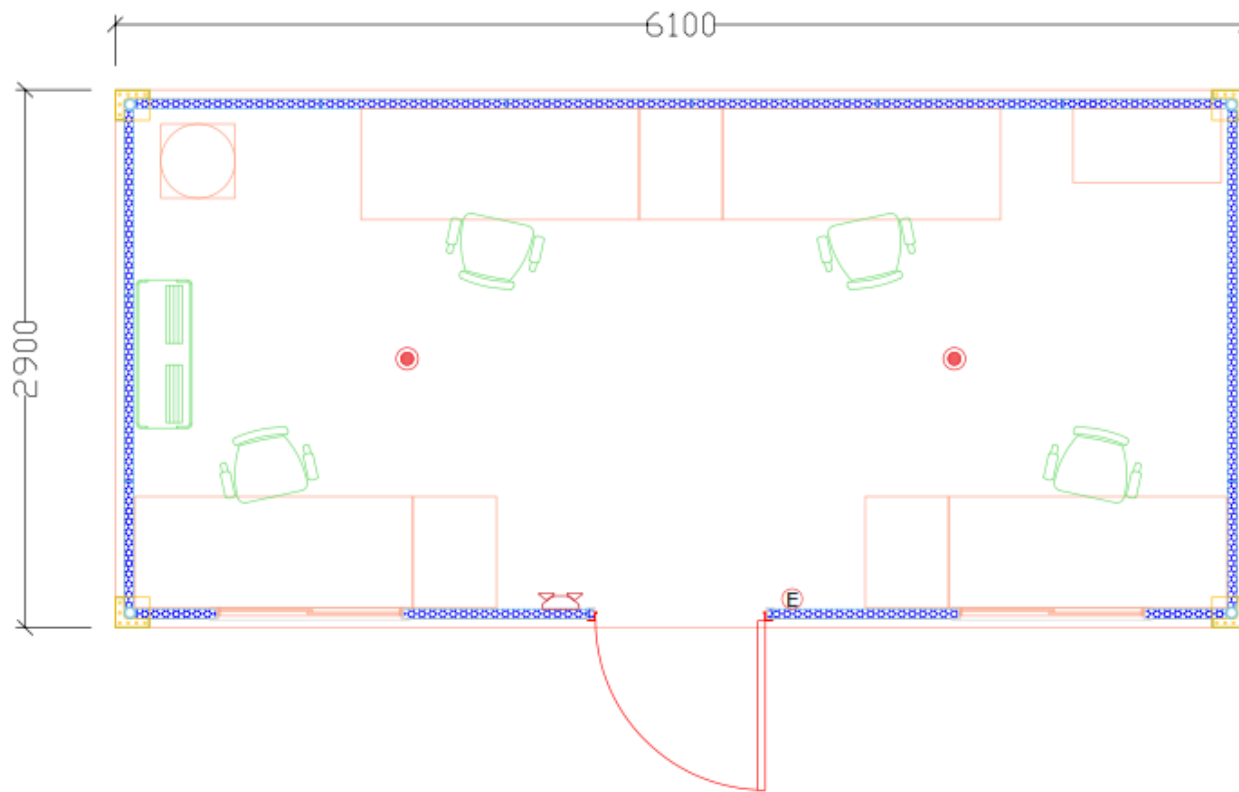
MODELO DORMITORIO 6.00X2.90 MTS



MODELO CONSTRUCTIVO TIPO MULTIUSO

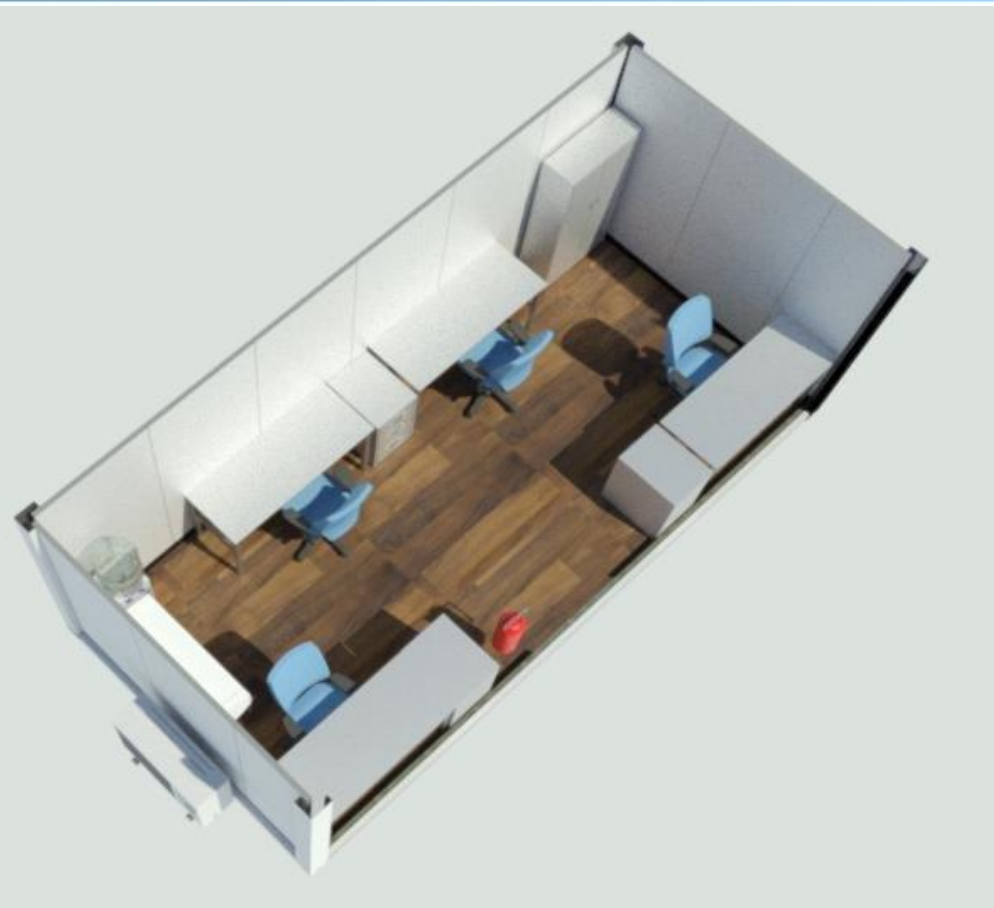


MODELO DORMITORIO 9.00X2.90 MTS





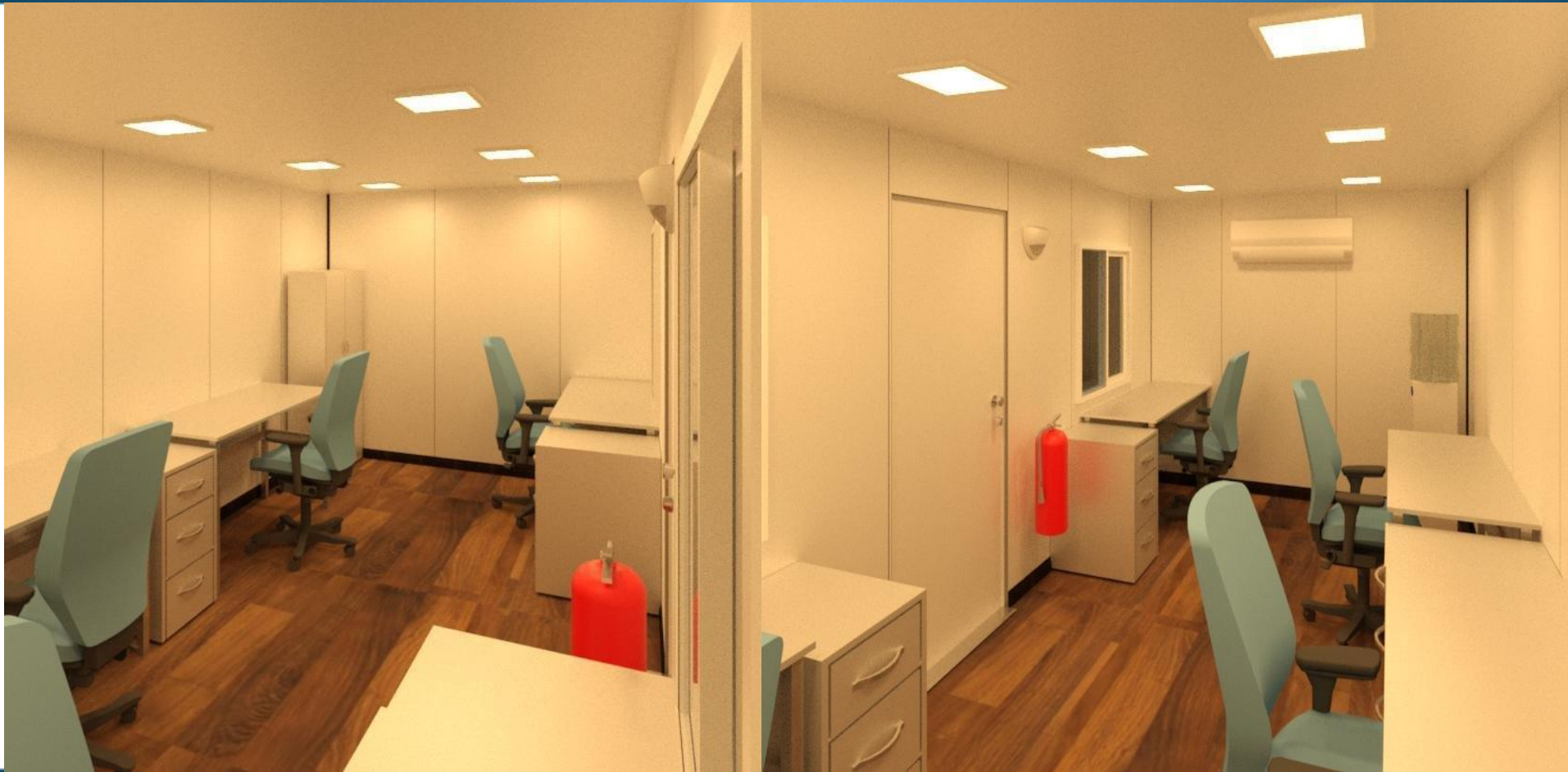
MODELO CONSTRUCTIVO TIPO MULTIUSO



MODELO OFICINA 6.00X2.90 MTS



MODELO CONSTRUCTIVO TIPO MULTIUSO



MODELO OFICINA 6.00X2.90 MTS



TAMAÑO

- 50 CM MÁS DE ANCHO
- PROPORCIONA 3 MTS² ADICIONALES VS CONTENDOR MARITIMO
- RÁPIDA FABRICACIÓN 15 DÍAS CALENDARIO.
- SON MODULABLES Y APILABLES

POST VENTA

- FABRICACIÓN NACIONAL 100%
- FABRICA AL NORTE Y SUR DEL PAÍS.
- RÁPIDA ATENCIÓN POR GARANTÍA
- SERVICIO DE VISITAS MENSUALES X PRIMEROS 6 MESES POST ENTREGA

PRECIO

- RELACION PRECIO X M² MAS OPTIMO QUE FABRICAR SOBRE CONTENEDOR.
- GARANTIAS ESTRUCTURALES.
- MEJOR RELACION COSTO VS BENEFICIO POR RESISTENCIA Y DURABILIDAD DE TODOS LOS COMPONENTES